



ПРАКТИЧЕСКІЙ КУРСЪ — Сольфеджіо —

ВЪ СВЯЗИ СЪ _____
_____ ЭЛЕМЕНТАРНОЙ
_____ ТЕОРІЕЙ МУЗЫКИ. _____



Пособіе при изученіи нотъ въ начальныхъ
и среднихъ учебныхъ заведеніяхъ.

СОСТАВИЛЪ

АЛЕКСЪЙ ЧЕСНОКОВЪ

Выпускъ I	(I-II КЛАССЫ)	25 коп.
Выпускъ II	(II-III КЛАССЫ)	30 коп.
Выпускъ III	(III-IV КЛАССЫ)	35 коп.
Выпускъ IV	(IV — КЛАССЪ)	35 коп.

СОБСТВЕННОСТЬ ИЗДАТЕЛЯ



Юлія Генрихъ Циммерманъ

Поставщикъ Двора Его ИМПЕРАТОРСКАГО ВЕЛИЧЕСТВА.

С.-ПЕТЕРБУРГЪ, МОСКВА, РИГА, ЛЕЙПЦИГЪ.

ВАРШАВА, у Гобетнеръ и Вольфъ

КИЕВЪ, у Л. Иванковскаго и Г. Гиндринскаго.

Практическій курсъ Сольфеджіо

ВЪ СВЯЗИ СЪ ЭЛЕМЕНТАРНОЙ ТЕОРИЕЙ МУЗЫКИ.

Выпускъ I (I-II классы)

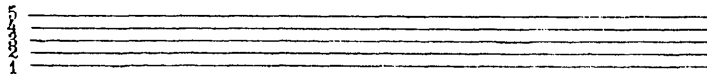
сост. АЛЕКСѢЙ ЧЕСНОКОВЪ.

ИЗУЧЕНІЕ СТУПЕНЕЙ ГАММЫ.

- 1 -

ЦѢЛЫЯ НОТЫ.

Ноты пишутся на ПЯТИ линейкахъ.
Линейки считаются снизу вверхъ.

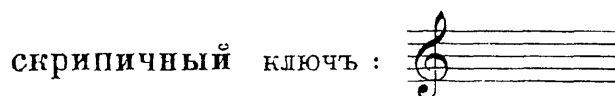


Эти линейки называются **ОСНОВНЫМИ** линейками.

Ноты пишутся: 1) на линейкахъ, 2) между линейками, 3) подъ линейками, 4) надъ линейками, и 5) на **ДОБАВОЧНЫХЪ** линейкахъ внизу и вверхъ

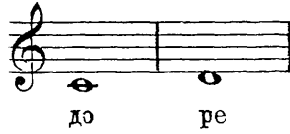


Въ началѣ упражненія всегда ставится



- 2 -

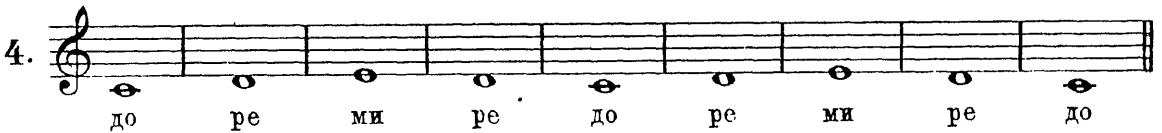
На первой добавочной линейкѣ внизу стоитъ нота до.
Подъ первой линейкой стоитъ нота ре.



Эти ноты называются **цѣлыми нотами**. Каждую цѣлую ноту надобно держать (тянуть) голосомъ 4 удара.

- 3 -

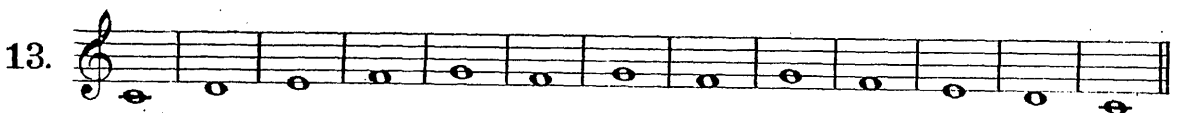
На первой линейкѣ стоитъ нота ми.



Между первой и второй линейками стоит нота **фа**.



На второй линейкѣ стоит нота **соль**.



- 6 -

Между второй и третьей линейками стоит нота ЛЯ.



14.

до ре ми фа соль ля ля соль фа ми ре до

15.

до ре ми фа соль ля ля соль фа ми ре до

16.

до ре ми фа соль ля ля соль фа ми ре до

- 7 -

На третьей линейке стоит нота СИ.



17.

до ре ми фа соль ля си си ля соль фа ми ре до

18.

до ре ми фа соль ля ля соль фа ми ре до

19.

до ре ми фа соль ля ля соль фа ми ре до

20.

до ре ми фа соль ля ля соль фа ми ре до

Между третьей и четвертой линейками стоит нота до.



21. до ре ми фа соль ля си до до си ля соль фа ми ре до

22.

23.

24.

Примѣчаніе. Всѣ эти и послѣдующія упражненія сначала слѣдуетъ прочитывать вслухъ (въ школахъ - всѣмъ классомъ одновременно) а затѣмъ уже пѣть.

Полуноты.

Каждая цѣлая нота содержитъ въ себѣ двѣ полуноты.

Каждую полуноту надобно держать (тянуть) голосомъ два удара.

Цѣлая нота изображается на бумагѣ кружечкомъ, а полунота — кружечкомъ съ черточкой.

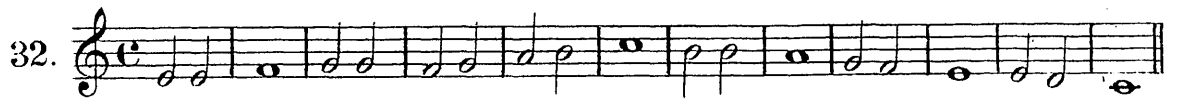
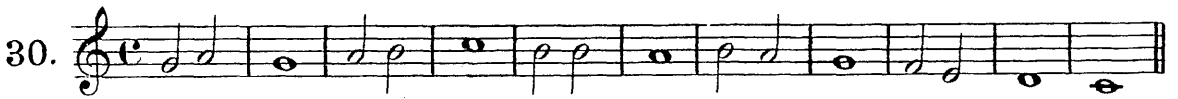
25.

26.

27.

ЦѢЛЫЯ НОТЫ И ПОЛУНОТЫ.

Знакъ **C** показываетъ, что въ каждомъ тактѣ (отъ перегородки до перегородки) заключается четыре удара. Этотъ знакъ часто замѣняютъ знакомъ $\frac{4}{4}$. Что такое тактъ? Тактъ есть небольшая частица музыкальной пьесы или упражненія.



Четверти.

Каждая цѣлая нота содержитъ въ себѣ 4 четверти.

Каждая полунота содержитъ въ себѣ 2 четверти.

Каждую четверть надобно держать (тянуть) голосомъ 1 ударъ.

Четверть изображается на бумагѣ точкой съ черточкой.

Дѣленіе дважды двухдольное.



Въ дважды двухдольномъ дѣленіи заключается 4 времени: 1) сильное время на первой четверти, 2) слабое время на второй четверти, 3) менѣ сильное время на третьей четверти и 4) слабое время на четвертой четверти.

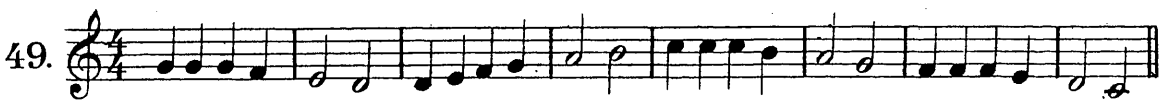


- 14 -

Полуноты и четверти.



- 15 -



Цѣлыя ноты, полуноты, четверти.

50. 

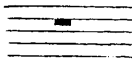

51. 

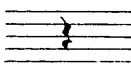
52. 



Паузы.

Пауза есть знакъ молчанія. Пауза длящаяся 4 удара изо-

бражается :  , длящаяся 2 удара—:  , для-

щаяся 1 ударъ—:  .

53. 

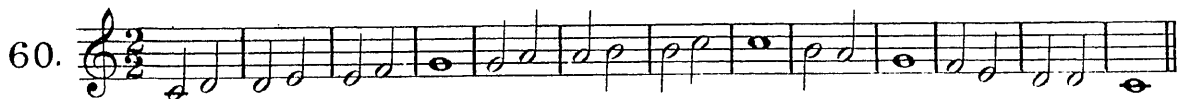
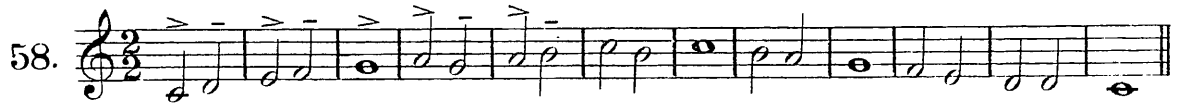


54. 

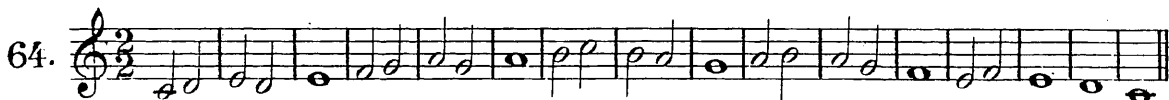


Дѣленіе двухдольное.

Въ двухдольномъ дѣленіи заключается 2 времени: 1) сильное время на первой четверти и 2) слабое время на второй четверти.



63. 

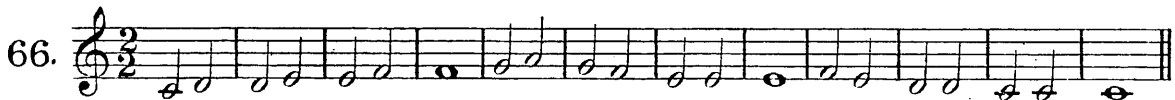
64. 

65. 





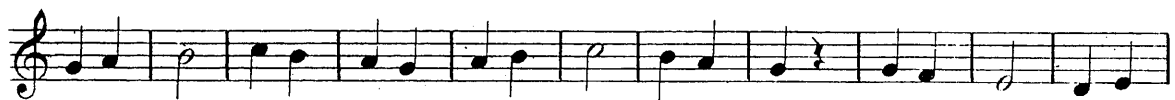


66. 

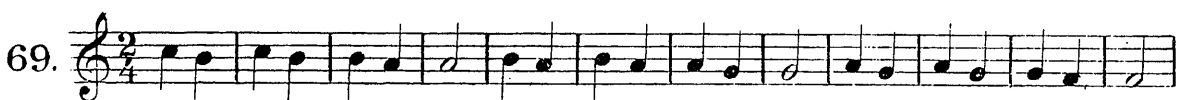
67. 



68. 

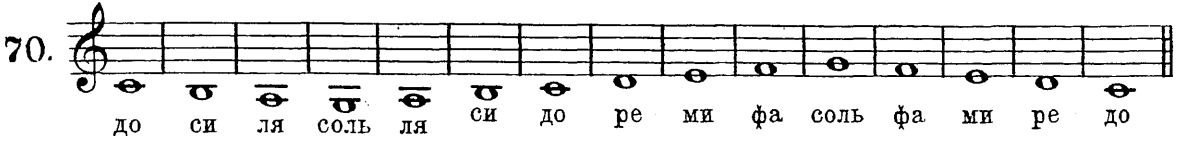




69. 



Подъ первой добавочной линейкой внизу стоит нота СИ.
 На второй добавочной линейкѣ внизу стоит нота ЛЯ.
 Подъ второй добавочной линейкой внизу стоит нота СОЛЬ.

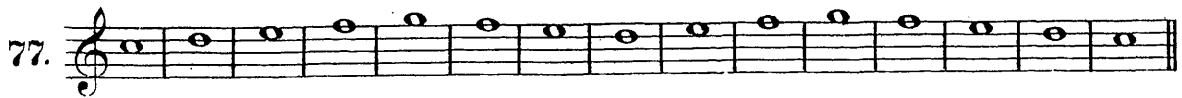
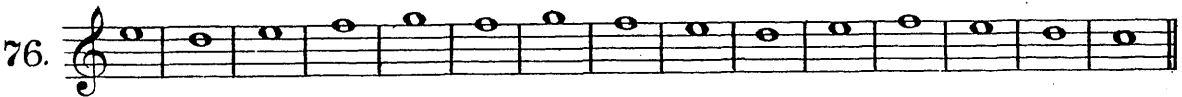
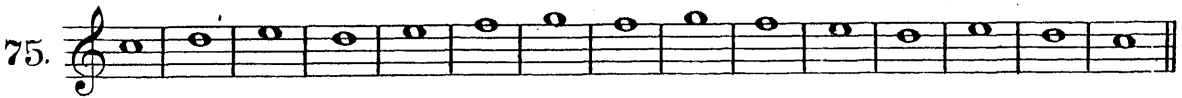
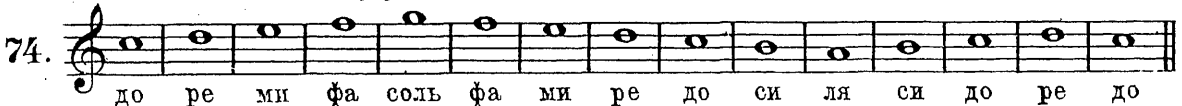


Примѣчаніе. Эти упражненія можно пропѣть на 1 или на 2 тона выше, если онѣ будутъ низки для класса.

На четвертой линейкѣ стоит нота ре.
 Между четвертой и пятой линейками стоит нота МИ.
 На пятой линейкѣ стоит нота ФА.
 Надъ пятой линейкой стоит нота СОЛЬ.



Примѣчаніе. Нижеслѣдующія упражненія (74-77) можно пропѣть на 1 или на 2 тона ниже, если онѣ будутъ высоки для класса.



Осьмая.

Каждая цѣлая нота содержитъ въ себѣ восемь осьмыхъ.

Каждая полунота содержитъ въ себѣ четыре осьмыхъ.

Каждая четверть содержитъ въ себѣ двѣ осьмыхъ.

Каждыя двѣ осьмыя поются на 1 ударъ.

Осьмая изображается на бумагѣ въ двухъ видахъ: 1) точка съ черточкой и къ черточкѣ прибавленъ на концѣ хвостикъ; 2) группа изъ двухъ, трехъ или четырехъ четвертей соединена толстой поперечной чертой, которая какъ бы покрываетъ концы черточекъ.



- 25 -



- 26 -

КОНЕЦЪ 1^{го} ВЫПУСКА.

Z. 8246

Гравировка-печать Г.Шмидтъ. С.П.Б. 4 рота 26.