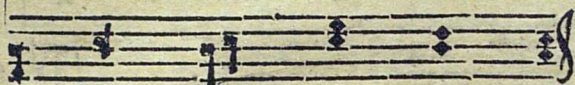


ОБНХОДА

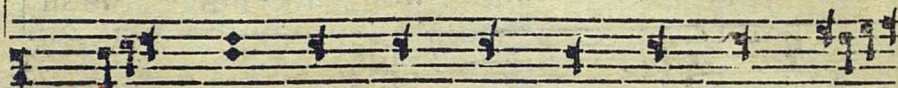


НЕ НЕ ВЪ СНА А НЕ ВЪ СТО



КОНДАГЪ :

НЕ НЕ ВЪ СНА А



в речес-  
ка г ш  
воспѣва

ВЗЕРАН НОИ ВО Е ВО ДЪ ПО ВЪ ДИ



ТЕЛ НА А ІА КЪ НЪ БАБА ШЕ СА



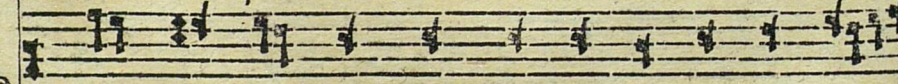
Ѡ СЛЫХЪ БЛА ГО ДАР СТВЕН НА А



ВО СПИ СЪ ЕМЪ ТИ РА БИ ТВО И



ВО ГО РО ДИ ЦЕ НО ІА КЪ



Н МЪ ЦА А ДЕР ЖА ВЪ НЕ ПО ВЪ ДИ





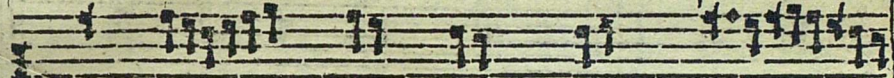
ЦРКОВНЫИ



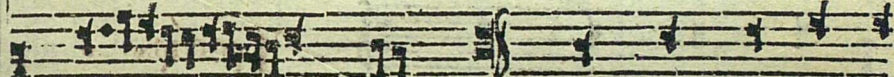
МѸ Ю Ѡ ВСА КНУѢ НАСѸ ВЪДѸ



СЕО БО ДИ ДА ЗО ВЕМѸ ТИ РА ДѸИ СА



НЕ ВЪ СТО НЕ НЕ ВЪ



СТНА А ВЗБРАН НОН БО Е БО



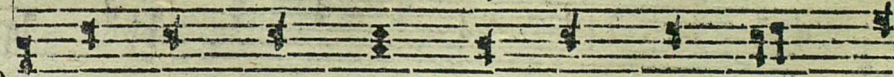
ДѸ ПО ВЪ ДИ ТЕЛ НА А ИА КѸ ИЗБАВЛ



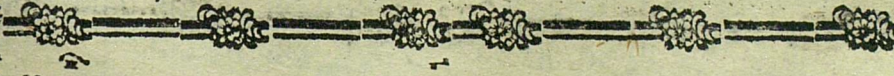
ШЕ СА Ѡ СЛЫХЪ БЛА ГО ДАР СТВЕН НА А



ВО СПИ СЪ ЕМѸ ТИ РА БИ ТЕО И БО



ГО РО ДИ ЦЕ НО ИА КѸ И МѸ



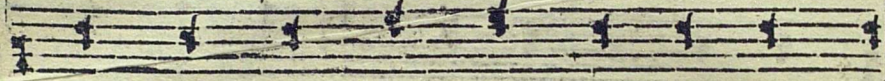
К І Е В =  
КАСЛО  
РОСПѢВА  
НА ГЛАСѸ  
И



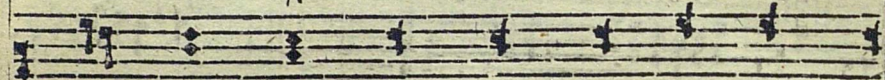
СВѢХОУ



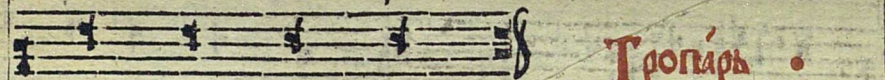
ЩА А ДЕРЖА ВЪ НЕ ПО БѢ ДИ МЪ Ю



Ѡ БЛА КНУХ НАСЪ БѢДЪ СВО БО ДИ ДА



ЗО ВЕЛМЪ ТИ РА ДѢИ СА НЕ ВЪ СТО

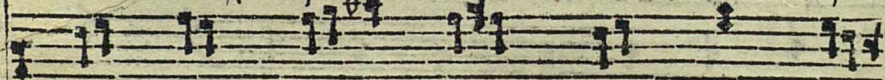


НЕ НЕ ВЪ СТНА А

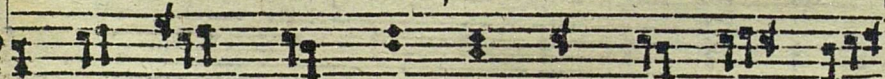
Тропарь .



Ѡ же ННУХ ГРА ДЕТЪ В ПО ЛЪ НО ШИ



И БЛА ЖЕНЪ РАВЪ Е ГО ЖЕ



Ѡ БРА ЩЕТЪ БАЩА НЕ ДО СТО ИИЪ



ЖЕ ПА КИ Е ГО ЖЕ Ѡ БРА ЩЕТЪ



ЗНАМЕН-  
НА Г Ѡ  
РОСПѢВА