

ОБНУОДЪ



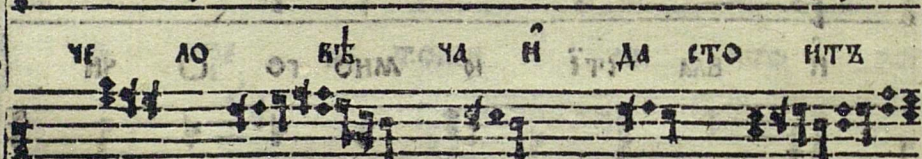
І А АЛ АН А А І А АЛ АН



И́НЪ РОСНѢВЪЗ .



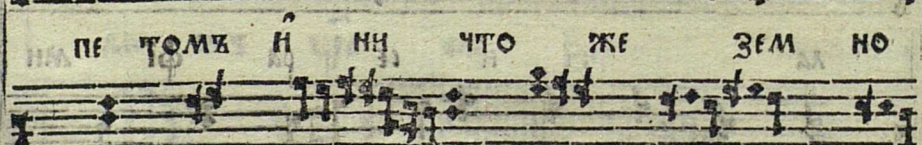
ДА МОА ЧНТЪ ВСА КА А ПЛОТЪ



ЧЕ ЛО ВЪ ЧА Н ДА СТО НТЪ



СО СТРА ХОМЪ Н ЧРЕ



ПЕ ТОМЪ Н НИ ЧТО ЖЕ ЗЕМ НО

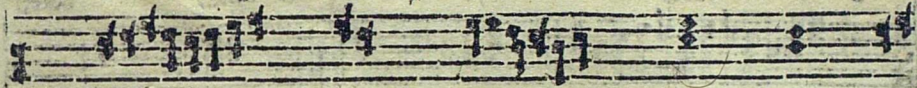


Е В СЕ ВЪ ДА ПО МЫШ

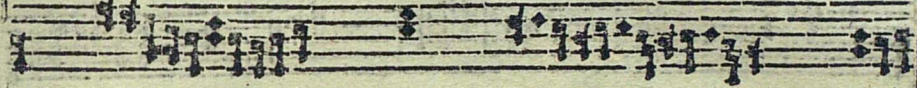


ЛА АЛ ЕТЪ ЦАРЪ БО

ЦРКОВНЫИ



ЦАР СТВЪ Ю ШИХЪ Н ГО



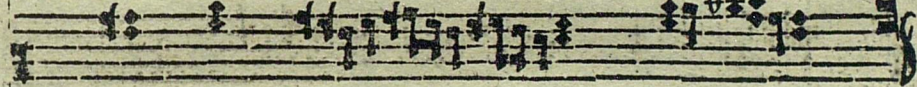
СПОДЪ ГО СПОД СТВЪ



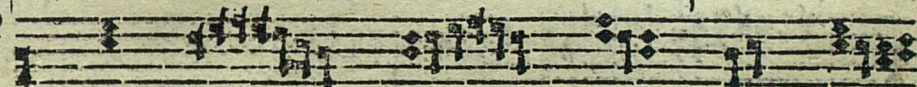
Ю ШИХЪ ПРИХО ДИТЪ



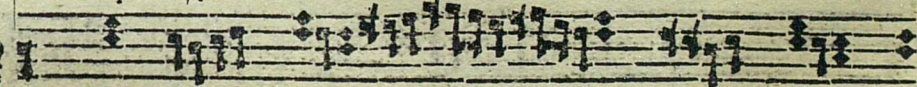
ЗА КЛА ТИ СЪ Н ДА



ТИ СЪ Б СТВЪ ВЪР НЫМЪ



ПРЕД ХО ДИТЪ ЖЕ СЕ МЪ



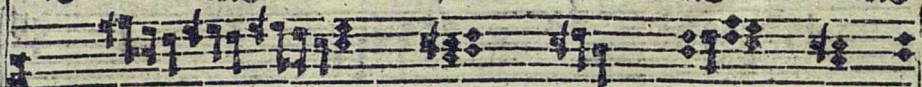
ЛИ ЦЫ АН ГЕЛ СТИ И



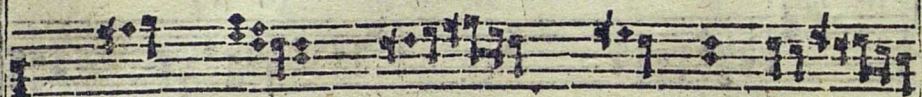
ГО ВСА КНМЪ НА ЧА



ОБНХОДЪ



ЛОМЪ Н ВЛА СТІ Ю



МНО ГО О ЧН ТІ Н



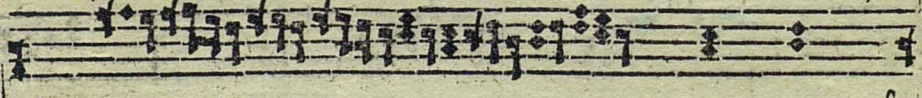
ХЕ РЪ ВІ МН Н ШЕ СТО



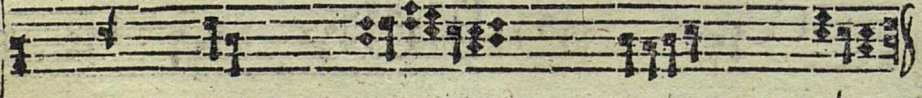
КРН ЛА ТІН СЕ РА



ФІ МН ЛН ЦА ЗА КРЫ



БА Ю ШЕ Н



БО ПІ Ю ШЕ ПІСНЯ



АЛ ЛН ЛЪ І А АЛ ЛН ЛЪ



