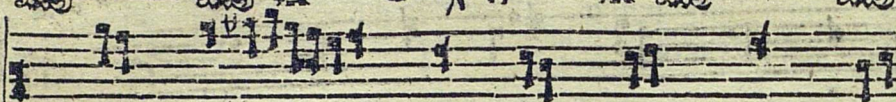


ОБНХОДЪ



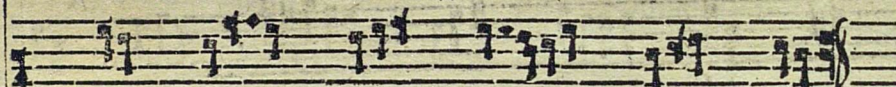
ПРО СТРАН НѢ Е НЕ ВЕСЪ СО



ДѢ ЛА ѿ ТЕ ВѢ РА ДЪ



ЕГ СѦ БЛА ГО ДАТ НА А ВЛА КА



А ТВАРЬ СЛА ВА ТЕ БѢ

ВЪ СДѢВѢТЪ ПАТЪЯ НЕДѢЛИ ПОСТА .



ПО ВЕ ЛЕН НО Е ТАИ НСО ПРИ ЕМЪ



В РА ЗЪ МЪ Ъ КРО ВѢ І Ш СИ



ФО ВѢ ТЦА НИ ЕМЪ ПРѢ СТА

ГРЕЧЕС-
КА Г В
РОСТѢВА

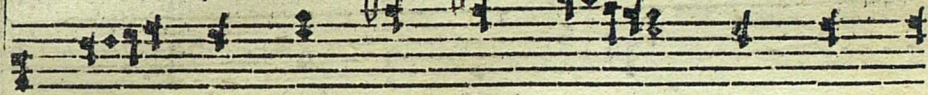
ЦРКОВНИЙ



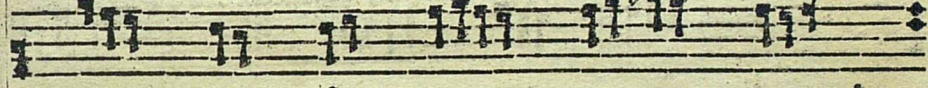
БЕЗ ПЛОТ НЫЙ ГЛА ГО ДА НЕ И СКУ



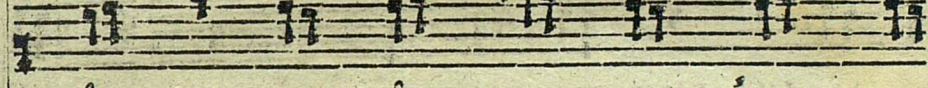
СО ВРАЧ НЫИ ПРИ КЛО НИ ВЫИ СУ



ЖДЕ НИ ЕМЪ НЕ БР СА ВМЪ ША ЕТ



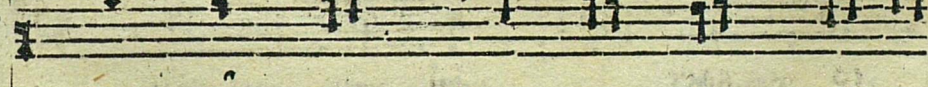
СА НЕ ИЗ МЪИ НСО ВЕСЬ Б ТА



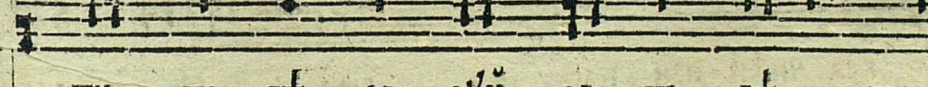
Е ГО ЖЕ И ВИ ДА БЛО ЖЕ



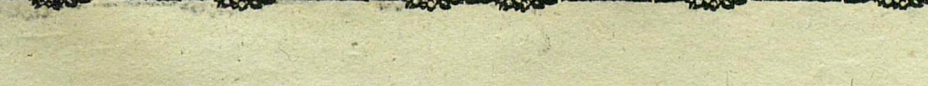
СНАХЪ ТВО НУХЪ ПРИ ЕМ ША РА КИИ



ЗРАКЪ ОУ ЖА СА Ю СА РВА



ТИ ТЕ ВЪ РА ДИИ СА НЕ ВЪ СТО



И́нъ роспѣвъ.

НЕ НЕ ВѢ БТНА А

ПО БИ МѢИ НО Е ТАИ ИУ

ПРІ ЕМЪ БРА ЗХ МѢ БРА ЗХ МѢ

Б КРО ВѢ І Ш ИН ФО ВѢ ТЩА

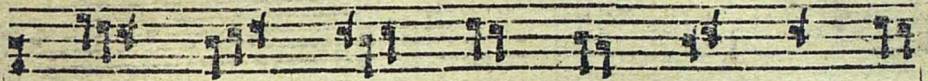
НИ ЕМЪ ПРЕД СТА БЕЗ ПЛОТ НЫИ ПРЕД СТА БЕЗ

ПЛОТ НЫИ ГЛА ГО ДА НЕ И СКУ

ГО БРАЧ ИТѢИ НЕ И СКУ СО

БРА ЧИТѢИ ПРИ КЛО НИ ВЪИ СУОЖ ДЕ

ЦРКОВНИИ



НІ ЕМЪ НЕ БЕ СА НЕ БЕ СА



ВЛѢЩА ЕТ СѦ НЕ ИЗ МЕН



НШ ВЕСЬ БѢТѦ ВЕСЬ БѢТѦ Е ГО



ЖЕ Н БИ ДѦ БЛО ЖЕ СНАХЪ



ТВО НХЪ БЛО ЖЕ СНАХЪ ТВО НХЪ ПРІ ЕМ



ША РА ВІНЪ ЗРАКЪ ОУ ЖА СА



Ю СѦ ЗВА ТИ ТЕ БѢ ЗВА ТИ ТЕ



БѢ РА ДУИ СѦ НЕ БѢ СТО



ОБНХОДА



НЕ НЕ ВЪ СНА А НЕ ВЪ СТО



КОНДАИЪ :

НЕ НЕ ВЪ СНА А

в речес-
ка г ш
воспѣва



ВЗЕРАН НОИ ВО Е ВО ДЪ ПО ВЪ ДИ



ТЕЛ НА А ІА КШ НЪ БАБА ШЕ СА



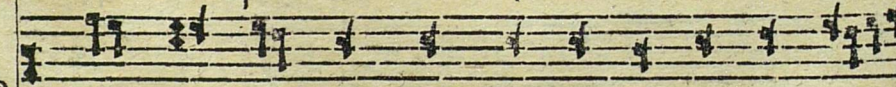
Ш СЛЫХЪ БЛА ГО ДАР СТЕЕН НА А



ВО СПИ СЪ ЕМЪ ТИ РА БИ ТВО И



ВО ГО РО ДИ ЦЕ НО ІА КШ



Н МЪ ЦА А ДЕР ЖА ВЪ НЕ ПО ВЪ ДИ

