

ОБНХОДЪ

Стѣхъ :

ПОЛОЖИ ГОСПОДИ ХРА
 НЕ НИ Е ОУ СТОМЪ МО ИМЪ И
 ДВЕРЬ О ГРАЖДЕ НИ А О ОУ

Стѣхъ :

СТНАХЪ МО НХЪ
 НЕ ОУ КЛО ИИ СЕРДЦЕ МО Е
 БЛО БЕ СА ЛЪ КАВ СТВИ А
 НЕ ПЦЕ ВА ТИ ВИ НИ О ГРЪ СЪХЪ
 ДА И СПРА ВИТ СА МО ЛИ ТЕА

КІЕВ-СКАГО РОСПІВА

ЦРКОВНИ



МО А ГА КСО КА ДИ ЛО



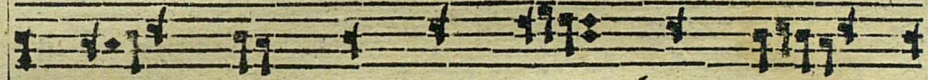
ПРЕД ТО БО Ю БОЗ ДЪ



А НИ Е РЪ КЪ МО Е Ю



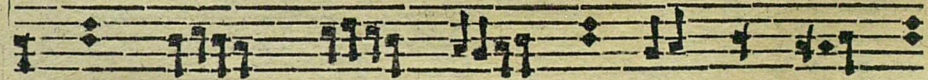
ЖЕР ТВА БЕ ЧЕР НА А



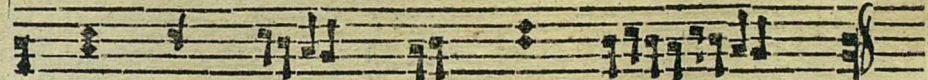
ГО СПО ДИ БОЗ ЗВАХЪ КЪТЕ БЪ ОУ



СЛЫ ШИ МА ВОИ МИ ГЛА



СЪ МО ЛЕ НИ А МО Е ГЪ ВНЕ



ГДА БОЗ ЗВА ТИ МИ КЪТЕ БЪ



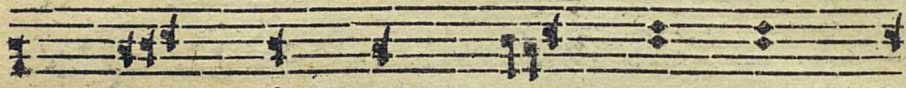
Обиходъ



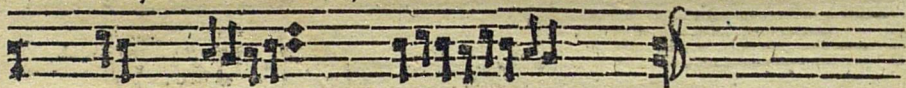
По ло жи го спо ди хра не



ні е оу ствомъ мо нмъ н



дверь ѿ гражд де нї а ѿ



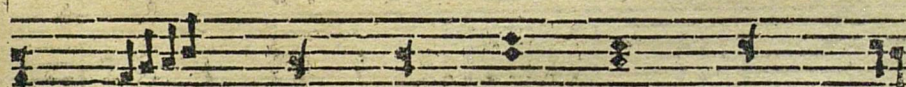
оу стнахъ мо нхъ



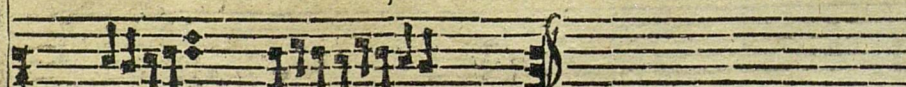
Не оу кло ни серд це мо е



ѣ сло ве са аѣ каѣ стві



а не пще ба ти ен ны



ѿ грѣ сѣхъ