

Свѣхъ оуа



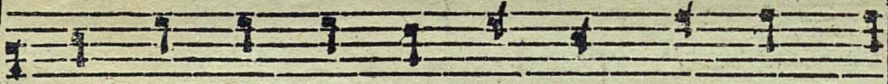
аа ли лѣ і а **Г**о спо ди



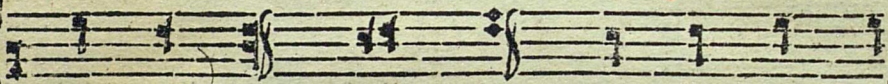
по ми лѣи **Г**о спо ди по ми лѣи



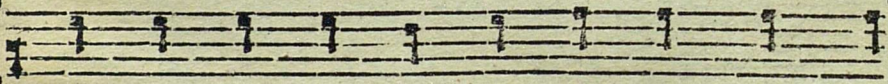
Те вѣ го спо ди **Ѧ** ми нь



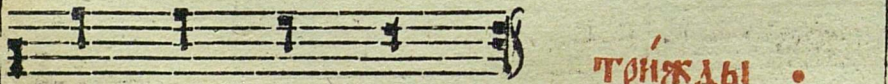
Ѡ ѡ ме ни го спо ди **Г**о спо ди



по ми лѣи **Ѧ** ми нь **В** ди ѡ ма

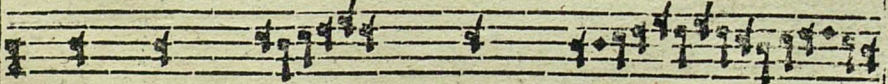


го спо ди бл а го сло ве но Ѡ ны



нѣ ѡ до вѣ ка

ТРИЖДЫ .



Да ѡ спра вят са

гречес-
каг Ѡ
доспѣва

ЦРКОВНИИ



МО ЛН ТВА МО А ГИ КС



КА ДН ЛО ПРД ТО БО Ю



ВОЗ ДБ А НІ Е РЪ КС МО Е Ю

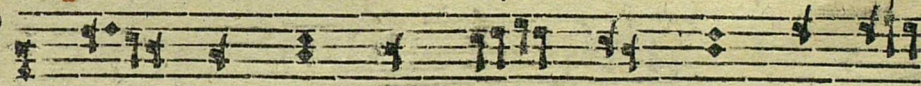


Стихъ :

ЖЕР ТВА ВЕ ЧЕР НА А



ГО СПО ДН ВОЗ ЗВАХЪ К ТЕ ББ ОУ



СЛЫ ШН МА ВОИ МИ ГЛА С МО ЛЕ



НІ А МО Е РЮ БНЕ ГДА ВОЗ



ЗВА ТИ МИ К ТЕ ББ



ОБНХОДЪ

Стѣхъ :



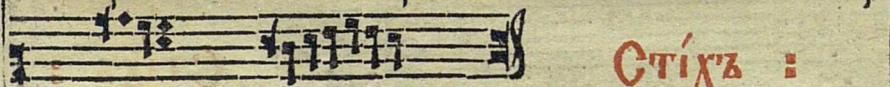
ПОЛОЖИ ГОСПОДИ ХРА



НЕ НИ Е ОУ СТОМЪ МО ИМЪ И

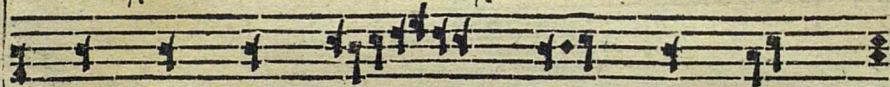


ДВЕРЬ СЪ ГРАЖДЕ НИ А СЪ ОУ



СТНАХЪ МО НХЪ

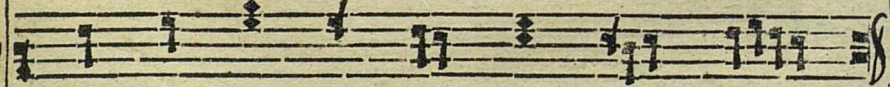
Стѣхъ :



НЕ ОУ КЛОНИ СЕРДЦЕ МО Е



БЛОБЕСА ЛЪ КАВ СТВІ А



НЕ ПЩЕ ВАТИ ВНИ СЪ ГРѢ СѢХЪ



ДА И СПРАВИТ СЪ МОЛИ ТВА

КІЕВ-СКАГО РОСПІСА