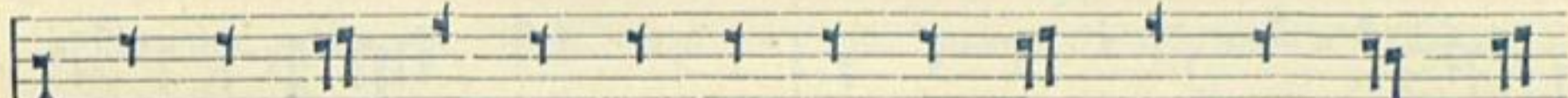
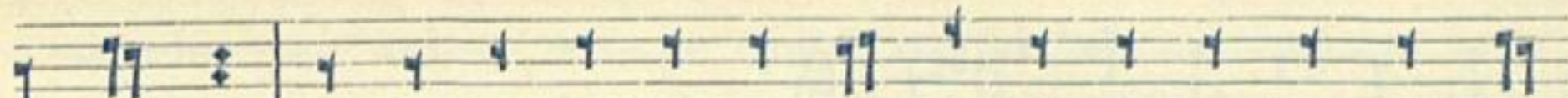
  
**ПѢСНѢ ПѢНІА**  
**КЪ ПРАЗДНИКЪ РЖТВЯ ХРТОВА,**  
**НА НѢТЫ ПОЛОЖЕННЫА.**

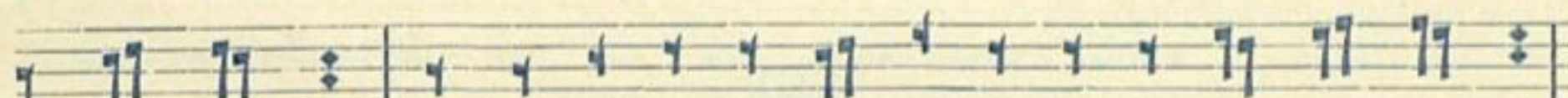
Тропáрь на часѣхъ. Гласъ ѿ [грéческаго распѣва].




На - пи - со - ба - ше - сѧ и - но - гдѧ со стáр - цемъ і - ѡ -



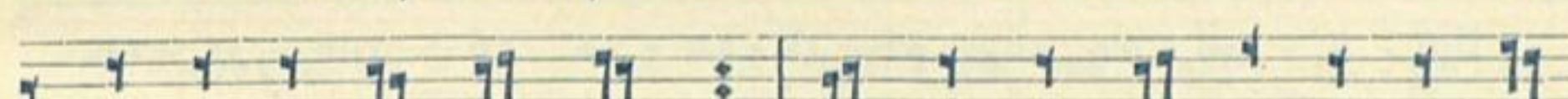
си - фомъ, іа - ко ѿ сѣ - ме - не да - ви - до - ва, ѣ ви - дле - е - мѣ



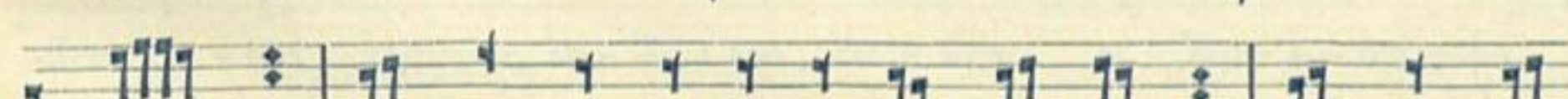
ма - рі - амъ, чре - во - но - сѧ - цин без - сѣ - мен - но - е ро - жде - ні - е:



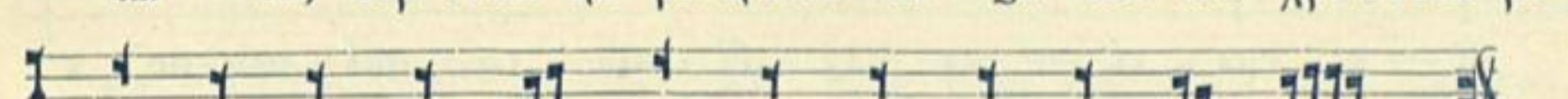
на - стá же вре - мя ро - жде - ствѧ, и мѣ - сто ни ѣ - ді - но



же въ ѡ - би - тѧ - ли - цѣ: но іа - ко - же кра - сна - ѧ па -



лѧ - та, вер - тѣпъ ца - рѣ - цѣ по - ка - за - ше - сѧ. хрѣ - стѡсъ ра -



жда - ет - сѧ прѣ - жде пад - шѣй вос - кре - сі - ти ѿ - вразъ.



КОНДАКЪ НА ЧАСЪХЪ. ГЛАСЪ Г [грѣческаго распѣва].

ДѢ — ВА ДНЕСЬ ПРЕ-ВѢЧ-НО-Е СЛОВО — ВО Ъ ВЕР-  
 ТЕ — ПѢ ГРА-ДѢТЪ РО-ДІ-ТИ НЕ-ИЗ-РЕ-ЧЕН — НУ:  
 АН — КШІ ВСЕ-ЛЕН — НА — ѿ ОУ — СЛЫ — ШАВ-ШИ,  
 ПРО-СЛА — ВИ СО АН-ГЕ-ЛЫ И ПА — СТЫРЬ-МИ  
 ХО — ТѢ-ЩА-ГО ІА — ВІ-ТИ-СА, О-ТРО-ЧА МЛА — — —  
 ДО ПРЕ-ВѢЧ-НА-ГО БО — ГА.

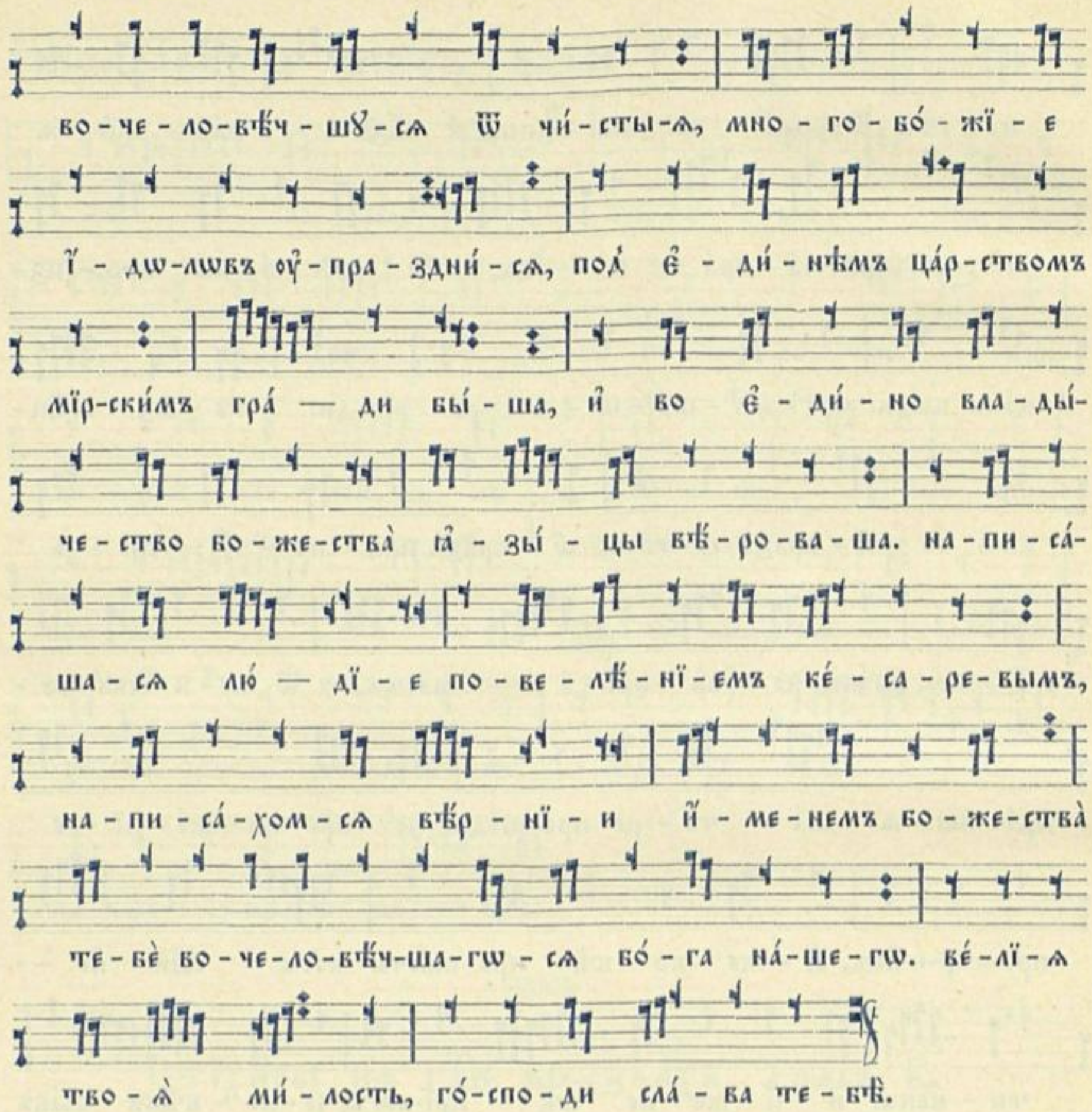
СТІХІРЫ НА ГДІ ВОЗЗВАХЪ. ГЛАСЪ Б.

ПРИ — И — ДІ — ТЕ ВОЗ — РА — ДЪ — ЕМ — СА ГО — СПО — ДЕ — ВИ,  
 НА — СТО — А — ЦЪ — Ю ТѢИ — НЪ СКА — ЗЪ — Ю — ЦЕ: СРЕ-ДО-СТѢ-  
 НИ — Е ГРА-ДѢ — ЖА РАЗ — РЪ — ШІ — СА, ПЛА — МЕН-НО-Е  
 О — РЪ — ЖІ — Е ПЛЕ-ЦЫ ДА — ЕТЪ, И ХЕ — РЪ — ВІМЪ ѿ — СЪ-

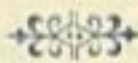


па - етх ѿ дре - ва жи - зни, и азх рай - скі - ѿ  
 пі - ши при - ча - ща — ю — сѧ, ѿ не - гѡ - же про - из -  
 гнанх выхх пре - сѧ - ша - ні - ѿ ра — ди: не - из - мѣн -  
 ный во ѡ - бразх ѡ - тѣчь, ѡ - бразх при - сно - сѧ — щі - ѿ  
 є - гѡ, зрѧхх ра - вѧ прі - є — млетх, ѿ не - и - сѧ - со -  
 брач - ны - ѿ ма — те - ре про - шѣдх, не пре - ло - же - ні - є  
 пре - тер - пѣвх, є - же во вѣв пре - вѣсть бѡгх сый ис —  
 ти - ненх: и є - же не вѣв прі - ѧтх, че - ло - вѣкх бывх  
 че - ло - вѣ - ко - лю — бі - ѿ ра - ди. то - мѧ во - зо - пі -  
 німх: ро - ждѣй - сѧ ѿ дѣ - вы, бо — же, по - мі - лѡи насх.  
 и в - гѧ - стѧ є - ди - но - на - чѧль - стѧвѧ - ю - щѧ на зе - млі,  
 мно - го - на - чѧ - лі - є че - ло - вѣ - квѧх пре - стѧ: и те - бѣ





во - че - ло - вѣч - шѣ - сѧ ѿ чнѣ - сты - ѧ, мно - го - бо - жі - е  
 ї - дв - лѡвѣ оу - пра - зднѣ - сѧ, полъ ѣ - ді - нѣмѣ цар - ствомѣ  
 мѣр - скѣмѣ гра - ди бы - ша, ѿ во ѣ - ді - но вла - ды -  
 че - ство во - же - ствѧ іа - зы - цы вѣ - ро - ва - ша. на - пи - сѧ -  
 ша - сѧ ліо - ді - е по - ве - лѣ - нѣ - емѣ ке - са - ре - вымѣ,  
 на - пи - сѧ - хом - сѧ вѣр - нѣ - и ѿ - ме - немѣ во - же - ствѧ  
 те - бѣ во - че - ло - вѣч - ша - гѡ - сѧ бо - га на - ше - гѡ. ве - лі - ѧ  
 тво - ѧ мі - лостѣ, го - спо - ди сла - ва те - бѣ.



Тропа́рь пра́здника. Гла́сѣ д̄.



ро - жде - ствѡ тво - є, хри - стѣ бо - же нашѣ, воз - сі - ѧ  
 мі - ро - ви свѣтъ ра - зѡ - ма: ѿ немѣ во свѣ - здѧмѣ сла -  
 жа - щѣ - и, свѣ - здѡ - ю оу - ча - хѣ - сѧ, те - бѣ кла - на - ти - сѧ

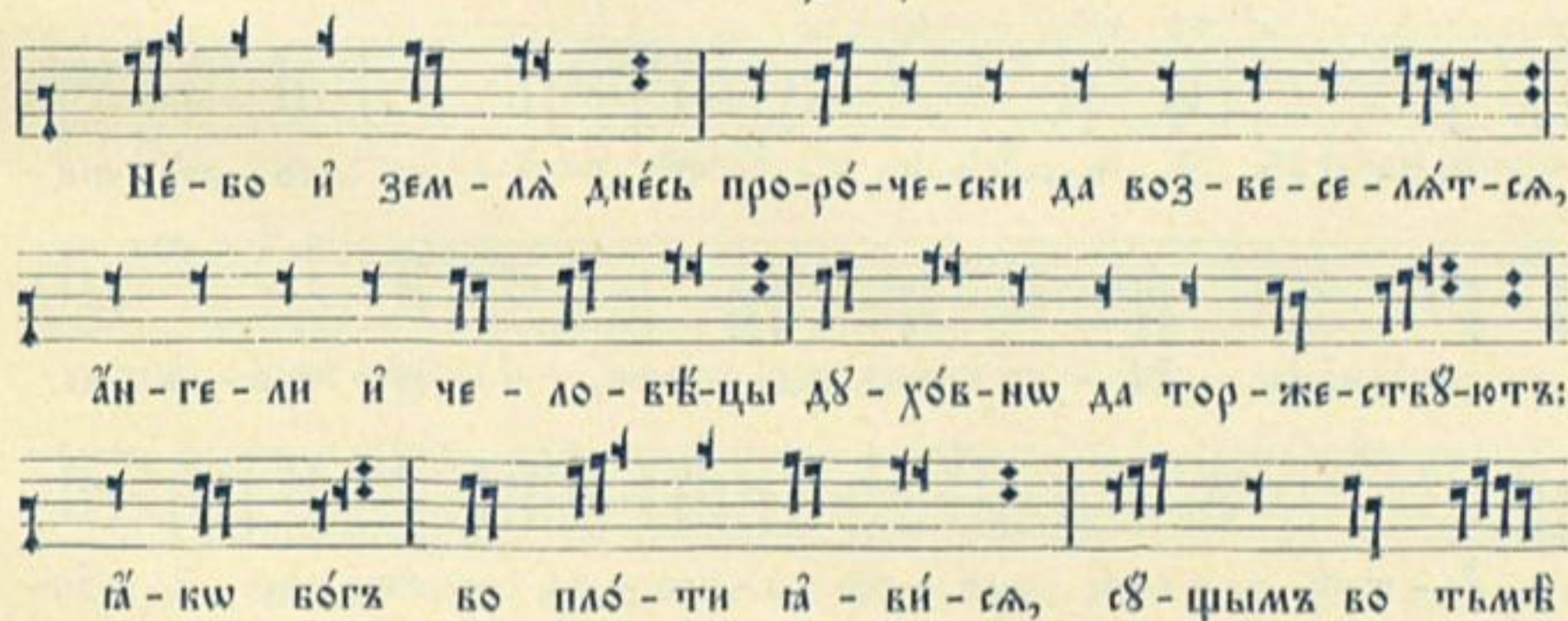




КОНДАКЪ ПРАЗДНИКА. ГЛАСЪ Г.



НА ЛІТІИ СТИХІРА. ГЛАСЪ А.





и сѣ - ни сѣ - дѣ - щимъ, рож - дѣй - сѣ ѿ дѣ - вы, вер - тѣпъ  
 и гѣ - сли прї - ѡ - ша то - го: па - сты - рї - е чѣ - до  
 про - по - бѣ - дѣ - ютъ, вол - сви ѿ во - стѡкъ ѣви - дле - емъ  
 да - ры при - но - сѣтъ. мы же хва - лѣ не - до - стѡй - ны ми  
 оу - стна - ми, ѡн - гель - ски то - мѣ при - не - сѣмъ: сла - ва  
 ѣвы - шнихъ бо - гѣ, и на зе - мли мїръ: прї - и - де во  
 ча - ѡ - нї - е гѣ - зы - ковъ, при - шѣдъ спа - сѣ насъ  
 ѿ ра - бѣ - ты вра - жи - ѡ.

На стїхѡвнѣ стїхїра. Гласъ вѣ.

вѣ - лї - е и пре - сла - в - но - е чѣ - — — до со - вер - шї -  
 сѣ днѣсь: дѣ - ва ра - ждѣ - етъ, и оу - трѡ - ба не  
 ис - тѣ - вѣ - етъ: слѡ - во во - плѡ - щѣ — етъ - сѣ, и ѡт -

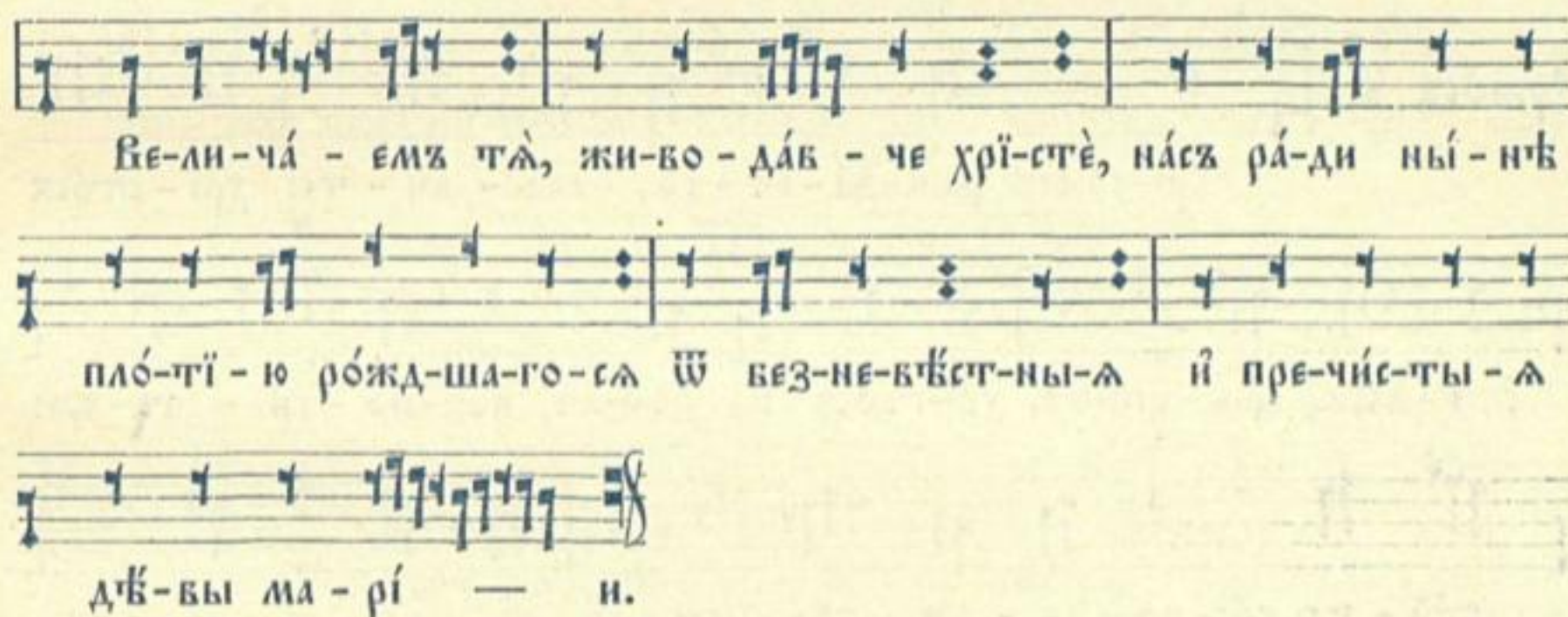




ца не ѿ - лѣ - ча - ет - сѧ. ѿн - ге — ли е па — стырь-ми  
 сла - вѣтѣ, и мы ени - ми во - пи - емъ: сла — ва бѣ въ-шнихъ  
 бо — гѣ, и на зе - мли мѣрѣ.



Величаніе:



Ве-ли-ча - емъ тѧ, жи-во - дав - че хри-сте, насъ ра-ди ны - нѣ  
 плѣ-ти - ю рѣжд-ша-го-сѧ ѿ без-не-вѣст-ны-а и пре-чис-ты-а  
 дѣ-вы ма - рі — и.



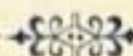
Стѣхѣра по ѿмѣ ѿ алмѣ, гласъ 5:



Сла — — ва бѣ въ-шнихъ бо — гѣ, и на зе-мли мѣрѣ,  
 днѣсь вос-прі-е — млетѣ ви - дле - емъ сѣ - да - ца - го  
 прі - снѣ со ѿт - цемъ, днѣсь ѿн — ге - ли мла - дѣн - ца ро -



ждѣн - на - го бо - го - лѣ - пнѣ сла - во - сло - вѣхъ: сла —  
 — ва ѣ въ - шнихъ бо — гѣ, и на зе - мли мѣрѣ, ѣ че - ло -  
 вѣ - цѣхъ бла - го - во - лѣ — нї - е.



Ірмосъ канѡновъ. Гласъ ѧ.

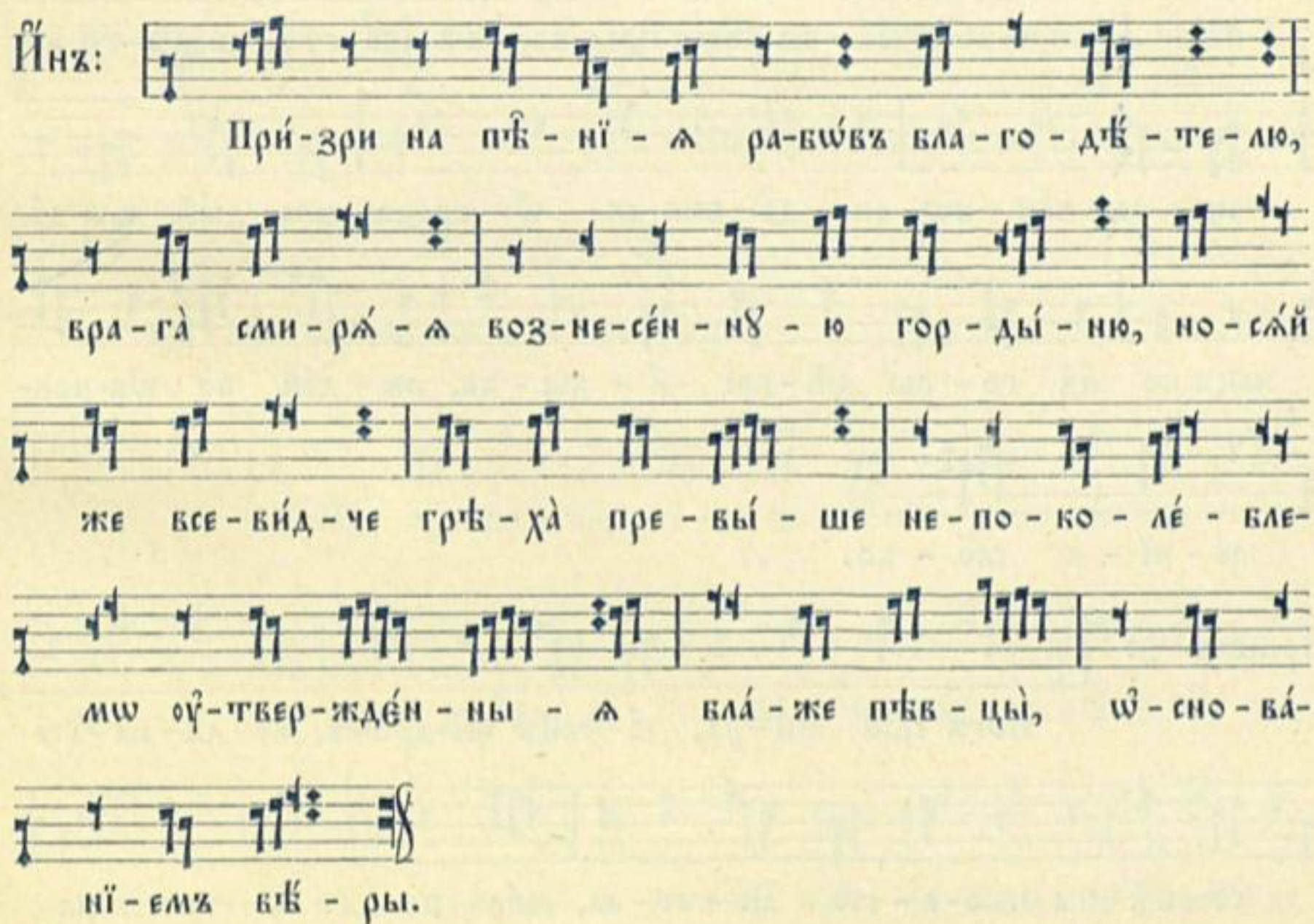
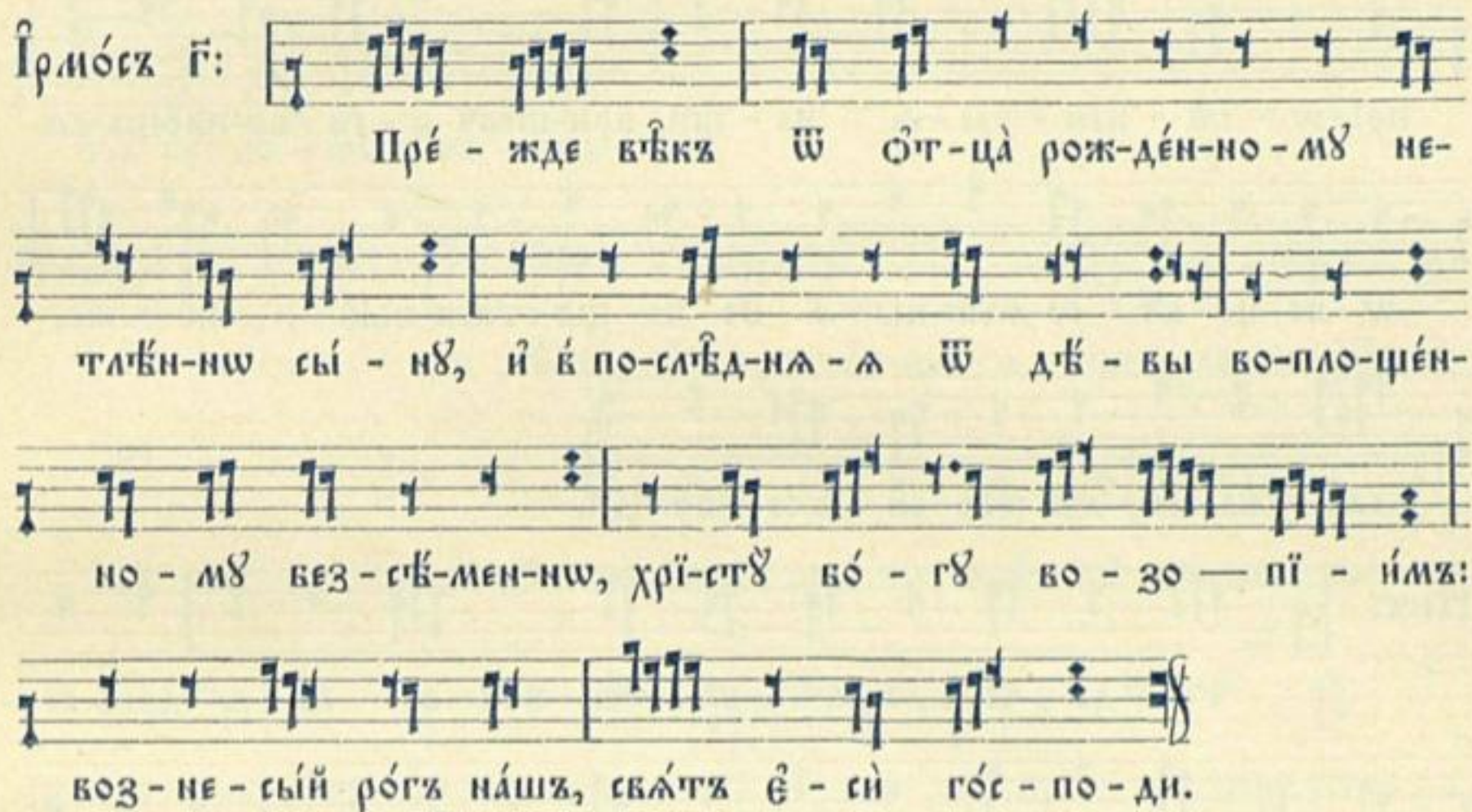
Ірмосъ ѧ:

Хрї - стѡсъ раж - дѣ - ет - сѧ, сла - ви - те: хрї - стѡсъ  
 ѣ не - вѣсѣ, срѧ - ци - те, хрї - стѡсъ на зем - ли, воз - но - сі - те - сѧ:  
 поѧ - те гѡс - по - де - ви всѧ зем - лѧ, и ве - сѣ - лі - емъ  
 во - с - поѧ - те ли - ді - е, ѧ - ко про - сла - ви - сѧ.

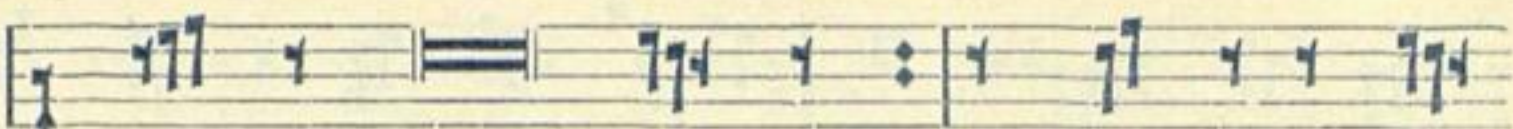
Ииъ:

Спа - сѣ ли - ди чѣ - до - дѣй - ствѣ - мѧ бла - ды - ка,  
 мо - крѣ - ю мо - рѧ бол - нѣ ѡ - зем - ле - нїѣхъ дрѣв - ле, бо - ле - ю  
 же рожд - сѧ ѡ дѣ - вы, сте - зю про - ход - нѣ не - ве - сѣ

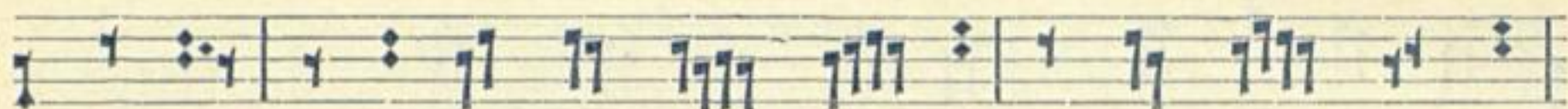




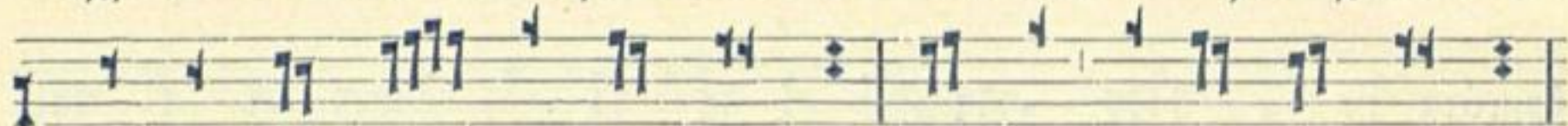


Ірмосъ д: 

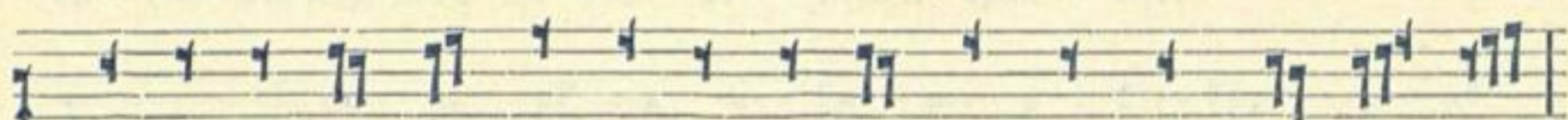
ЖѢЗЛАХЪ ИЗЪ КОРЕНЕ ІЕСУСЕ — О — ВА И ЦВѢТЪХЪ Ѡ НЕ — ГѠ



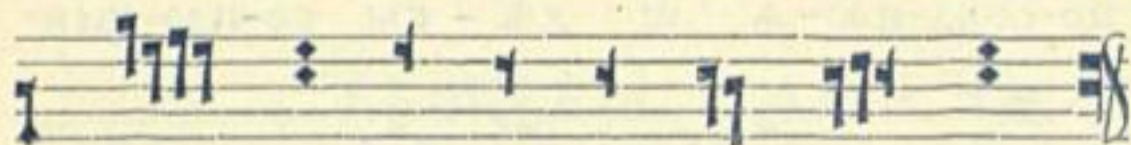
ХРІ — СТѢ Ѡ ДѢ — ВЫ ПРО — ЗѢВЛАХЪ Е — СИ, ИЗЪ ГО — РЫ ХВАЛЬ — НЫЙ



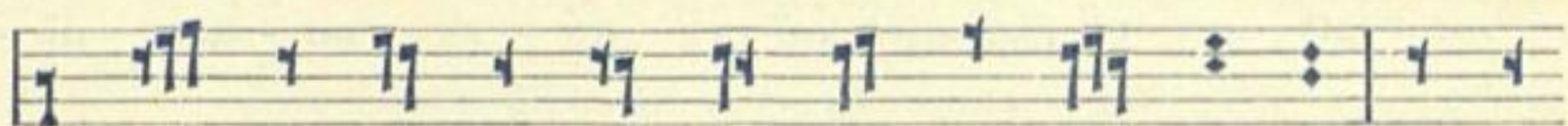
ПРІ — Ѡ — СВ — НЕН — НЫ — Ѡ ЧА — ЦИ, ПРИ — ШЕЛЪ Е — СИ ВО — ПЛОЩЬ — СА



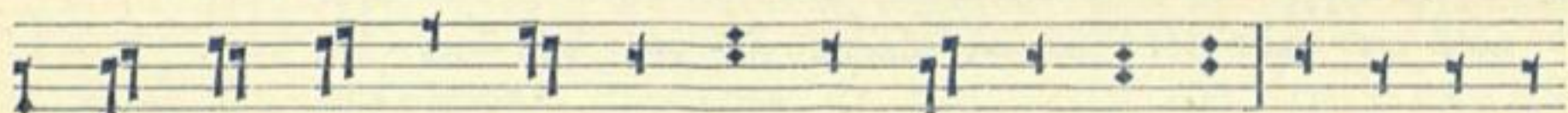
Ѡ НЕ — ИС — КѢ — СО — МѢЖ — НЫ — Ѡ НЕ — ВЕ — ЩЕ — СТВЕН — НЫЙ И БО — ЖЕ,



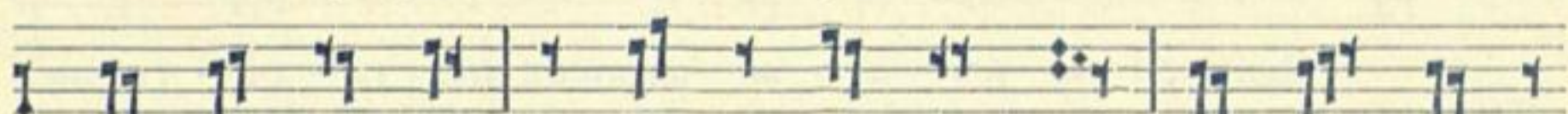
СЛА — ВА СИ — ЛѢ ТВО — ЕЙ ГОС — ПО — ДИ.

Ииъ: 

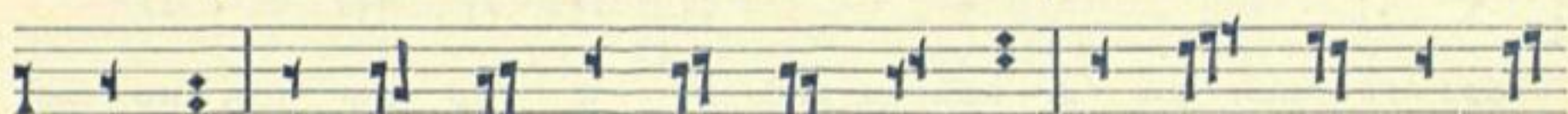
РО — ДА ЧЕ — ЛО — ВѢ — ЧА ѠВ — НОВ — ЛЕ — НІ — Е, ДРѢВ — ЛЕ



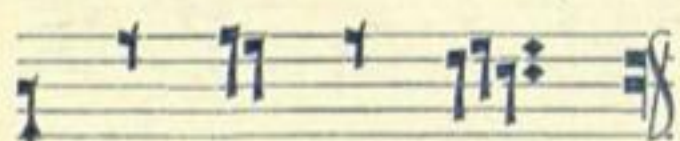
ПО — Ѡ ПРО — РОКЪ АВ — ВА — КѢМЪ ПРЕД — ВОЗ — ВѢ — ЩА — ЕТЪ, ВІДѢ — ТИ НЕ



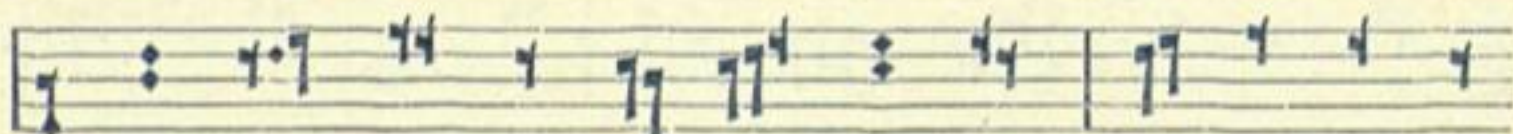
ИЗ — РЕ — ЧЕН — НѠ СПО — ДО — БИВ — СА Ѡ — БРАЗЪ: МЛА — ДЫЙ МЛА — ДѢ



НЕЦЪ ВО ИЗЪ ГО — РЫ ДѢ — ВЫ И — ЗЫ — ДЕ, ЛЮ — ДЕЙ ВО ѠВ — НОВ



ЛЕ — НІ — Е СЛО — ВО.

Ірмосъ е: 

БОГЪ СЫЙ МИ — РА, О — ТЕЦЪ ЩЕ — ДРОТЪ, ВЕ — ЛІ — КА — ГѠ



СО — ВѢ — ТА ТВО — Е — ГѠ АН — ГЕ — ЛА, МИРЪ ПО — ДА — ВА — Ю — ЦА



по - сла́вѣ ѿ - си́ намъ: ꙗ́коже бо - го - ра - зѣ - ми - ѡ́ къ свѣ́ - тѣ на -

ста́вль - ше - сѡ, ѿ но́ - ци о́у - тре - ню - ю - ще, сла - во - сло́ - вимъ

ꙗ́ко че - ло - вѣ́ - ко - лю́б - че.

И́нъ: Изъ но́ - ци дѣ́ла ѿ - мра - чѣн - ны - ѡ́ прѣ - ле - сти, ѿ - чи -

ще - ні - е намъ хри́ - стѣ, вѣ́ - ден - нѡ ны - нѣ со - вер - ша́ - ю -

щымъ ꙗ́ко бла - го - дѣ́ - те - лю, прі - и - ди́ по - да -

ва́ - ай о́у - до́в - нѣ сте - зию, по не́й - же во - сте - ка́ -

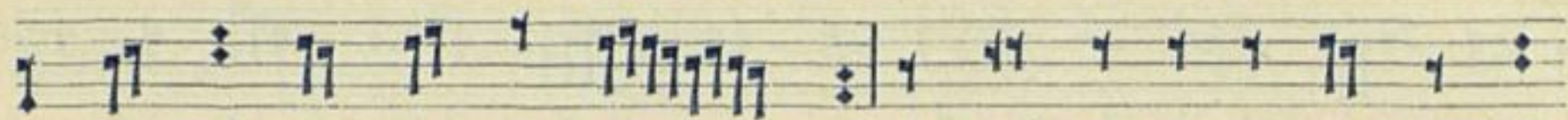
ю - ще ѿ - враща́ - емъ сла́ - вѣ.

И́рмосъ 5: Изъ о́у - тро́ - вы і - ѡ́ - нѣ мла - де́н - ца и́з -

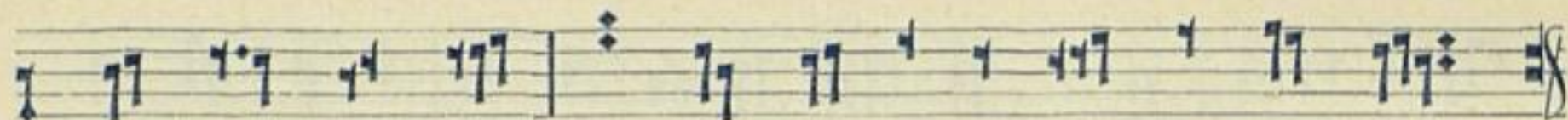
вле - ва́ мор - скій звѣ́рь, іа́ - ко - ва́ прі - ѡ́ - тѣ: вѣ́ - вѣ же

всѣ́ль - ше - е - сѡ сло́ - во, и́ плѡ́ть прі - ѣм - ше - е, прѡ́й - де





со-хран-ше - е не - тлѣн — нѣ: ѿ - гвѣ - же во не по-стра-да

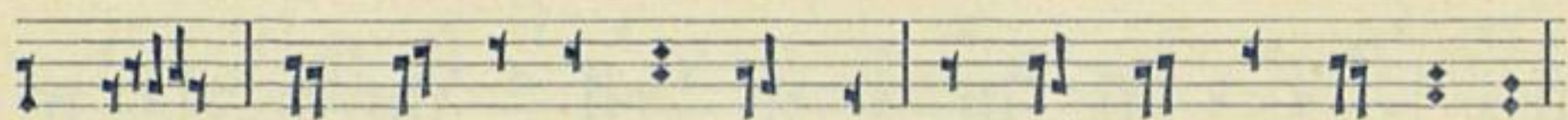


и - стлѣ - нї - ѡ, рѡжд-шѣ - ю со-хра-нї не - вре-ждѣн - нѣ.

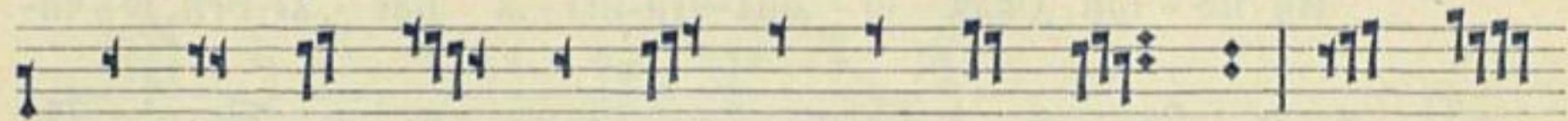


И҃нѣ:

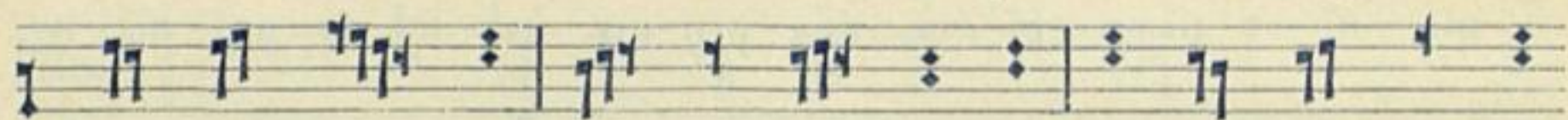
Ѡ - ви - та - ѡ і - ѡ - на ѿ пре - ис - под-нихъ мор-



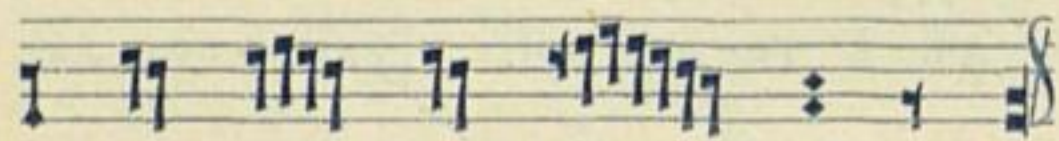
скїхъ, прї - и - ти мо-лѣ - ше - сѡ и вѣ - рю оу - чо - ли - ти:



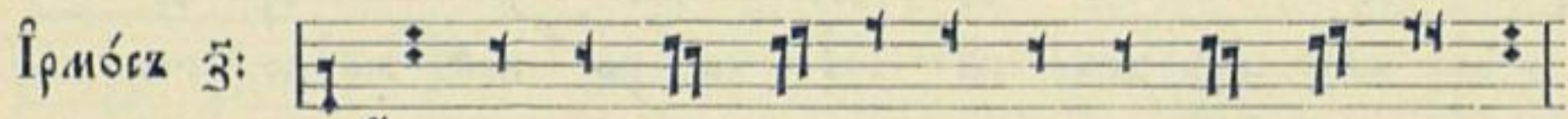
оуи-зѣнъ же ѡзъ мѣ - ча - ца - гв стра-лѡ - ю, хрї - стѣ



вос - пѣ - ва — ю, свѣтлѣ гл - бї - те - лю, скѡ - ру прї - и - ти



те - бѣ к мо - ей лѣ - но - сти.

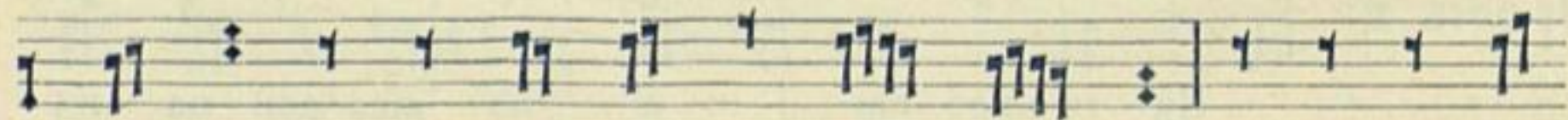


Ірмосъ 3:

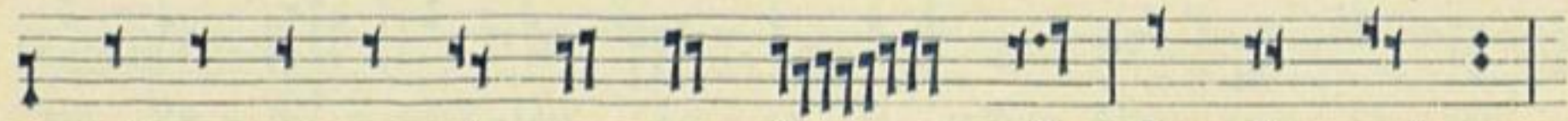
Ѡт - ро - цы бла - го - чѣ - стї - ю со - во - спи - та - ни,



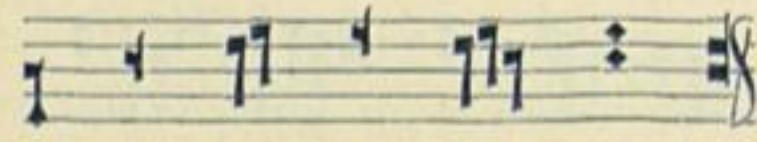
зло - че - стї - ва - гв ве - лѣ - нї - ѡ не - врег - ше, Ѡг - нен - на - гв



пре - цѣ - нї - ѡ не оу - во - лѣ - ша - сѡ, но по - сре - ди

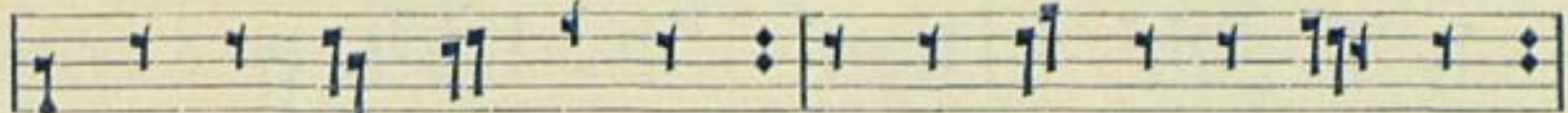


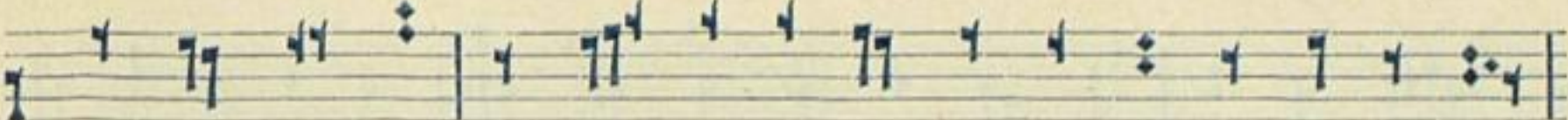
плѣ - ме - не сто - лѣ - це по - лѣ — хѣ: Ѡт - цѣвъ бо - же

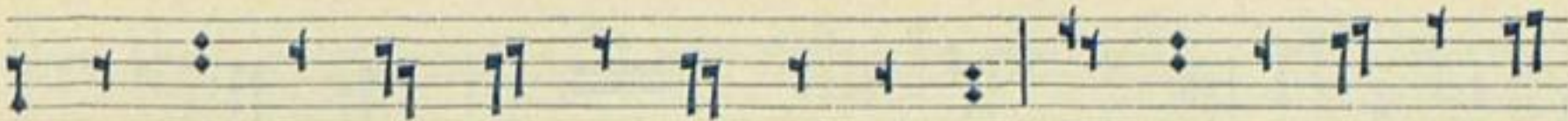


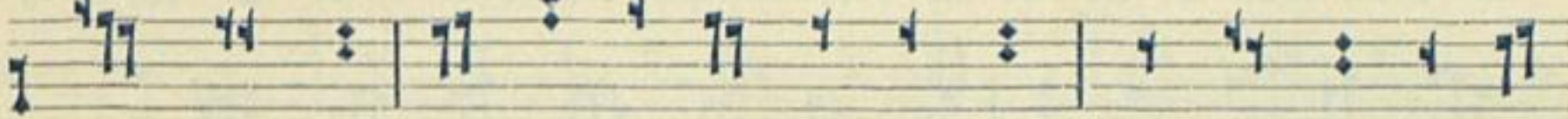
бла - го - сло - венъ ѿ - си.

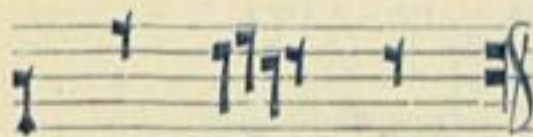


И́нх: 

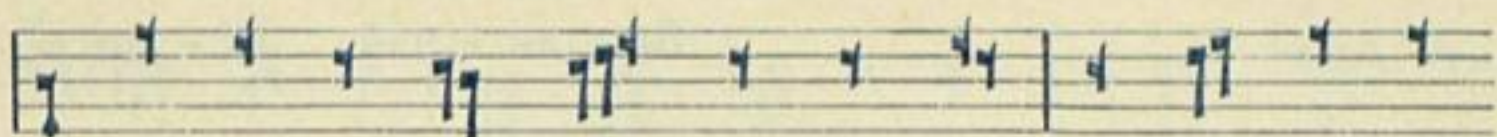
Все - ца - ра́ лю - бо - вї - ю оу́ - лов - лен - ні - и О́т - ро - цы,  


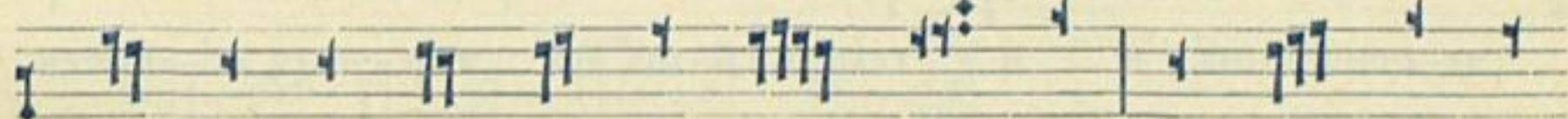
оу́ - ко - ри́ - ша без - чи́ - слен - ных іа́ - ра́ - ца - см мѸ - чи́ - те - ла  


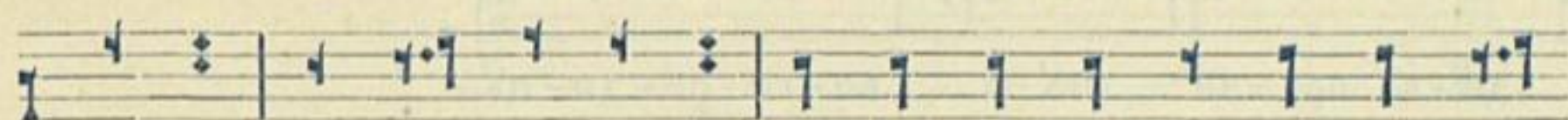
сло - во́ж - но - е іа́ - зы - ко - вре́ - ді - е, ѿм - же по - ви - нѸ - см  


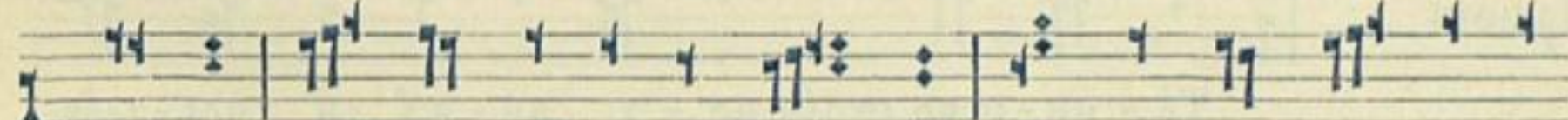
О́гнь мно́ - гїи, вла - ды́ - цѣ гла - го́ - лю - щымъ: во вѣ́ - ки бла - го -  


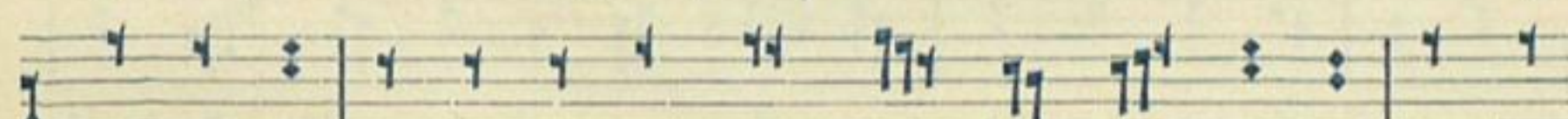
сло - ве́нъ ѿ - си.

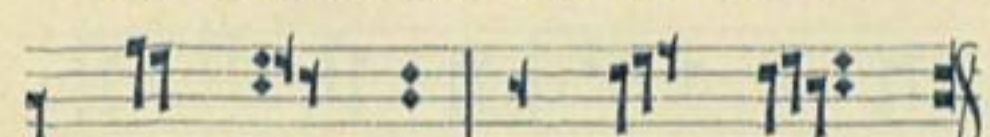
Ірмосъ ѿ: 

ЧѸ - да пре - е - стѣ - ствен - на - гѡ ро - со - да́ - тель -  


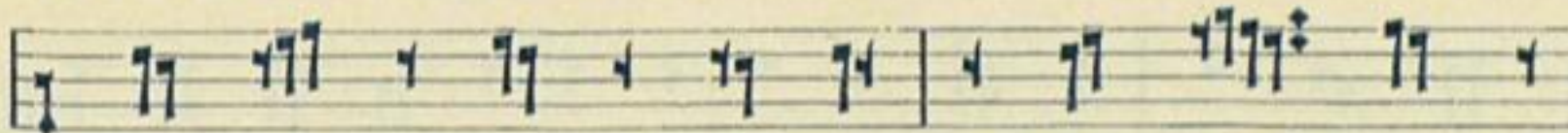
на - ѡ ѿз - ѡ - бра - зи́ пѣцѣ ѡ - бразъ: не во́ іа́ - же  


прї - ѡтѣ па - ли́тѣ ѱ - ны - ѡ, іа́ - кв ни - же́ О́гнь во - же - стѡ  


дѣ - вы, ѡ́ - не - же вни́ - де оу́ - трѡ - вѸ. гѣ́мъ вос - пи́ - ва - ю - щѣ  


вос - по - е́мъ: да бла - го - сло - ви́тѣ тѡ́ - ва́рь всѡ́ го́ - со - да, ѿ пре -  


воз - но́ - ситѣ во всѡ́ вѣ́ - ки.

И́нх: 

Оу́ - трѡ - вѸ не - ѡ - па́ль - ных ѡ - бра - зѸ — ютѣ́ О́т -



ро - ко - ви — цы, ѿ - же Ё вѣт - сѣмъ ѡ - па - лѣ - е - мѣ - и

ю — нѡ - ши, пре - е - стѣ - ствен - нѡ ра - ждѣ - ю - щѣ - ю за - пе -

чат - лѣн - нѣ: Ѿ - во - лѣ же содѣвѣающн члдоу дѣи - ство ѣ - дѣ - но,

лю - ди кѣ пѣ - нѣ - ю воз - став - лѣ - етъ бла - го - дѣть.

Припѣвъ на ѿ, пѣснн: Ве - ли - чѣй дѣ - шѣ мо - лѣ,

че - стнѣй - шѣ - ю ѿ слав - нѣй - шѣ - ю гѡр - ннхъ вѡ - инствъ,

дѣ - вѣ пре - чѣ - стѣ - ю во - го - ро - ди - цѣ.

Ирмосъ ѿ: Та - ин - ство стран - но - е вѣ - жѣ ѿ пре - слав -

но - е: не - во вер - тѣтъ, пре - стѡлѣ хѣ - рѣ - вѣм - скѣй дѣ - вѣ,

гѣс - ли влѣ - стѣ - ли - ще, Ё нѣх - же воз - ле - жѣ не - влѣ - стѣ - мѣй

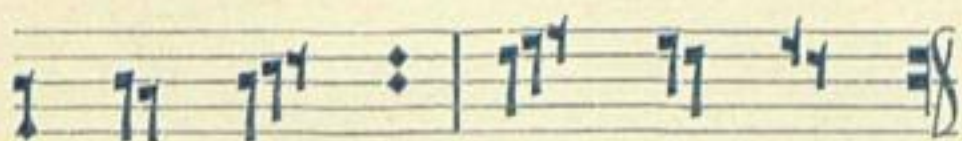
хрѣ - стѡсъ вѡгъ, ѣ - го - же вос - пѣ - вѣ - ю - ще ве - ли - чѣ - емъ.



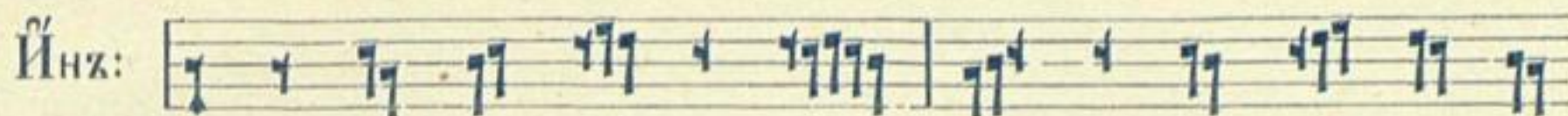
Припѣвъ на ѿ пѣснн въ канѡна:



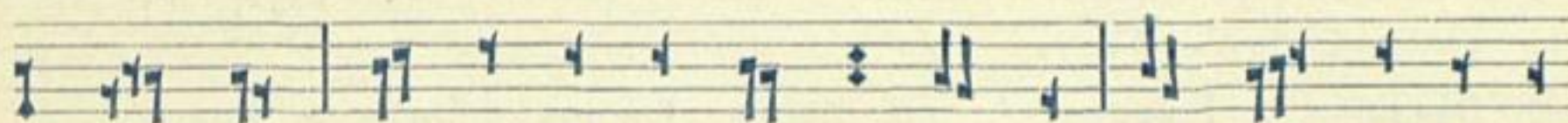
Днѣсь дѣ-ва ра - ждѣ - етъ



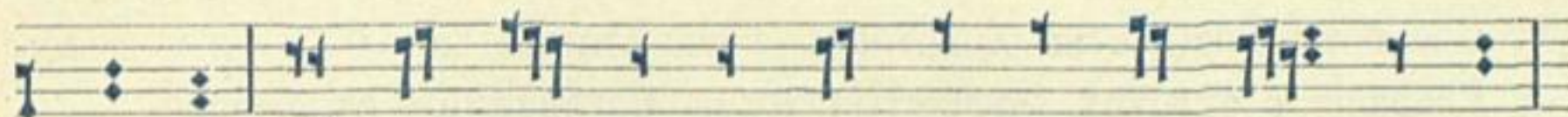
бла - дѣ - къ внѣтръ вер - тѣ - па.



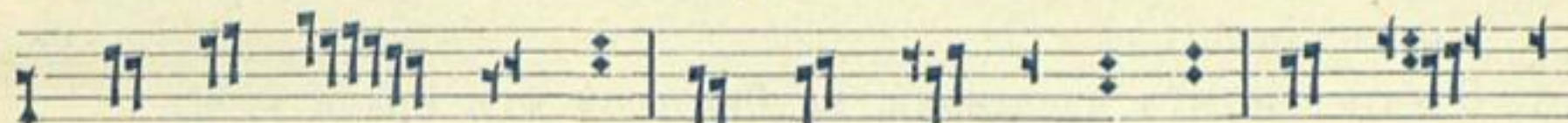
Ию - вѣ - ти оу - во намъ, гѣ - ко без - вѣд - но - е



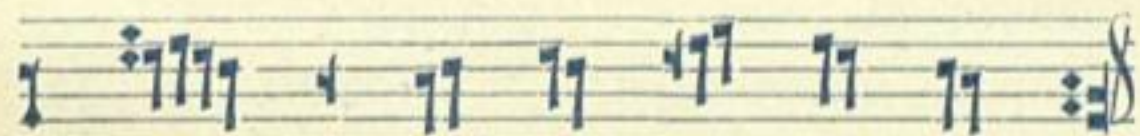
стѣра - хомъ, оу - доб - вѣ - е мол - ча - нѣ - е: лю - бо - вѣ - ю же



дѣ - во пѣс - ни гѣ - ти спро - тѣ - жѣн - нѣ сло - жѣн - ны - ѡ,



не - ѡ - доб — но ѣсть. но и ма - ти си - лѣ, е - ли - ко



ѣсть про - из - во - лѣ - нѣ - е, даждь.

