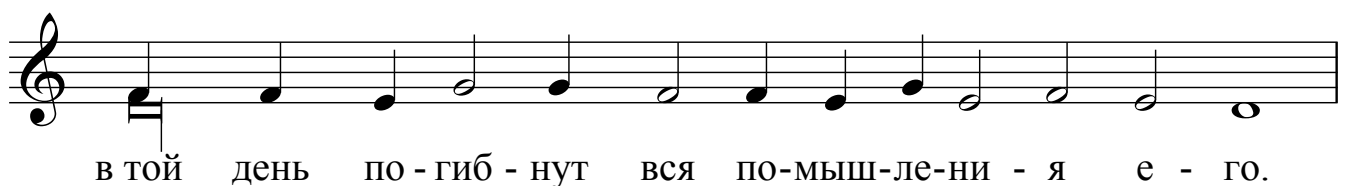
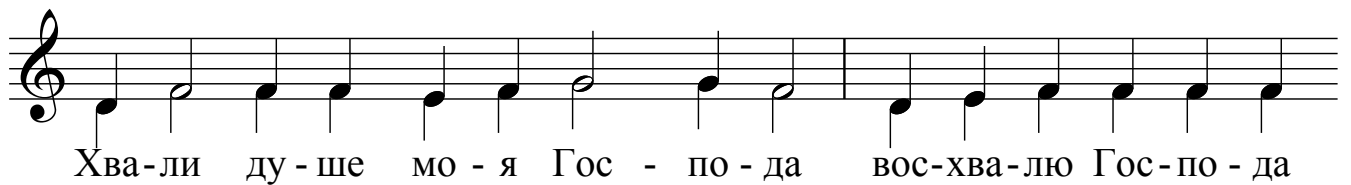
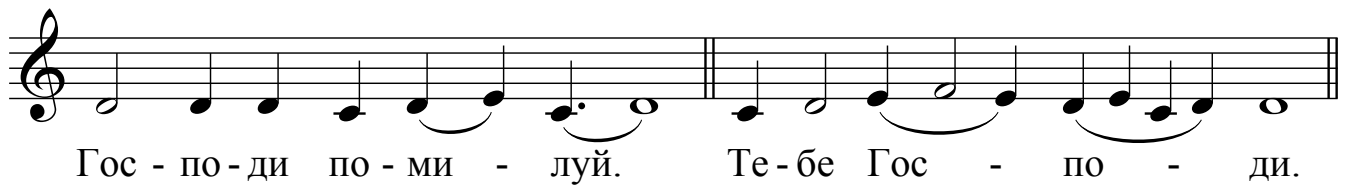


АНТИФОНЫ ИЗОБРАЗИТЕЛЬНЫЕ

Хвали душе моя



p



у - по - ва - ни - е е - го на Гос - по - да Бо - га сво - е - го.



Сот - вор - ша - го не - бо и зем - лю, мо - ре и вся я - же в них.



Хра - ня - ща - го ис - ти - ну в век, тво - рящаго суд обиди - мым,



да - ю - ща - го пи - щу ал - чу - щим. Гос - подь ре - шит окованны - я,



Господь у - муд - ря - ет слеп - цы, Гос - подь возво - дит




низверженные, Господь лю - бит пра - вед - ни - ки.



Гос - подь хра - нит пришельцы, сира и вдо - ву при - и - мет



и путь греш - ных по - гу - бит. Во - ца - рит - ся Гос - подь



во век, Бог твой Си - о - не в род и род.