

Тропари по непорочных (воскресные)

знаменный распев
(гармонизация)

Припев:



Бла-го-сло-вен е-си Гос-по-ди. на-у-чи мя о-прав-да-ни-ем Твоим.-

Тропари:



Ан-гель-ский со-бор у-ди-ви-ся, зря Те-бе в мерт-вых вме-ни-ша-ся,



смерт-ну - ю же, Спа - се, кре-пость ра - зо - ри - ша,



и с Со-бо-ю А-да-ма воздвиг-ша, и от а - да вся сво-бод - ша -



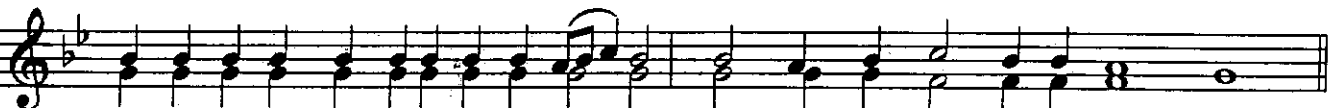
Бла-го-сло-вен е-си, Гос-по-ди, на-у-чи мя о-прав-да-ни-ем Тво-им.



Пётмира с ми-лос-тив-ны-ми сле-за-ми, о, у-че-ни-цы, рас-тво-ря-е-те?



Блис-та-яй-ся во гроб-е Ан - гел, ми - ро-но-си-цам ве-ща - ше:



ви-ди-те вы гроб и у-ра-зу-мей-те, Спас бо вос-кре - се от гро - ба.

Припев:



Бла-го-сло-вен е-си, Гос-по-ди, на-у-чи мя оп-рав-да-ни-ем Тво-им.



Зелфрано ми - ро - но - си - цы те - ча - ху ко гро - бу Тво - е - му, ры - да - ю - щие - я,



но предста к ним ан - гел и ре - че: ры - да - ни - я вре - мя пре - ста, не пла - чи - те,



вос - кре - се - ни - е же а - пос - то - лом рцы - те.

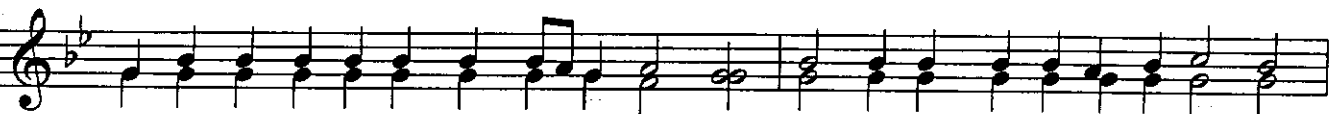
Припев:



Бла - го - сло - вен е - си, Гос - по - ди на - у - чи мя о - прав - да - ни - ем Тво - им



Ми - ро - но - си - цы же - ны, с ми - ры пришед - ши - я



ко гро - бу тво - е - му, Спа - се, ры - да - ху, ан - гел же к ним ре - че, гла - го - ля:



что с мерт - вы - ми Жи - ва - го по - мыш - ля - е - те?



Я - ко Бог бо вос - кре - се от гро - ба.



Сла - ва От - цу и Сы - ну и Свя - то - му Ду - ху.



По - кло - ним - ся от - цу, и Е - го Сы - но - ви и Свя - то - му Ду - ху,

Свя - той Тро - и - це во е - ди - ном су - щест - ве,

с Се - ра - фи - мы зо - ву - ще: Свят, Свят, Свят, е - си, Гос - по - ди.

И ны - не и прис - но, и во ве - ки ве - ков, а - минь.

Жиз - но - дав - ца рожд - ши, гре - ха, Де - во, А - да - ма из - ба - ви - ла е - си,

ра - дость же Е - ве в пе - ча - ли мес - то по - да - ла е - си;

пад - ши - я же от жиз - ни к сей на - ра - ви,

из Те - бе во - пло - ти - вый - ся Бог и Че - ловек.

Трижды:

Ал - ли - лу - и - я, Ал - ли - лу - и - я, Ал - ли - лу - и - я

сла - ва Те - бе, Бо - же.