



ПРИЧАСТЕНЪ (КИНОНИКЪ) ВОСКРЕСНЫЙ.

№ 81 *).

T. 1.
T. 2.

Хва - ли - те Го - - спо - да съ не - бесь,

B. 1.
B. 2.

хва - ли - те Го - спо - да съ не - бесь,

хва - ли - те е - го въ выш - нихъ,

*) Н. Потудова. Смѣшаннымъ хоромъ пѣть квартой выше.

хва - ли - те е - говъвыш-нихъ. Ал - ли - лу - -

і - а, ал - ли - лу - і - а. ал - ли -

лу - і - а, ал - ли - лу - і - а, ал - ли -

лу - і - а, ал - ли - лу - і - а.

№ 82 *). Медленно.

Хва - ли - те Го - - спо - да съне -

Д. А.

Т. Б.

Хва - ли - те Го - спо - да съне -

Хва -

бесъ,

бесъ, хва - ли - те Го - спо - да съне - бесъ, хва -

ли - - - те хва-ли -

ли - - - - - те е - го, хва -

*) Боргиансваго. № 2.

ли - те е - го въ выш - нихъ, хва - ли - те

Го - спо - да, Го - спо - да съ не - бесь, хва -

ли - те е - го въ выш - нихъ, хва - ли - те

Го - спо - да съ не - бесь, хва - ли - те е - го въ выш - нихъ.

Ал - ли - лу - іа, ал - ли - лу - іа,
Ал - - - ли - лу - іа,

ал - - - ли - лу - іа, ал -
ал - - - ли - лу - іа, ал - ли -

ал - ли - лу - іа. ал - ли -
ли - лу - - іа, ал - ли - лу - -
ал - - - ли - лу - іа,
лу - іа, ал - ли - лу - - іа,

(*) Отъ сего знака до такого-же (стр. 268) можис выпускать.

лу - іа, ал - ли - лу - іа, ал - ли -

іа, ал - ли - лу - іа,
ал - ли - лу - іа, ал - ли - лу -

ал - ли - лу - іа,

Detailed description: This system contains the first two lines of musical notation. The top line is a vocal melody in a treble clef, and the bottom line is a piano accompaniment in a bass clef. The lyrics are written below the notes, with hyphens indicating syllables that span across multiple notes. The first line of lyrics is 'лу - іа, ал - ли - лу - іа, ал - ли -'. The second line continues with 'іа, ал - ли - лу - іа, ал - ли - лу -'. The third line shows 'ал - ли - лу - іа,'.

лу - іа, ал - ли - лу - іа,

ал - ли - лу - іа,
іа, ал - ли - лу - іа,

ал - ли - лу - іа, ал -

Detailed description: This system contains the next two lines of musical notation. The top line is a vocal melody in a treble clef, and the bottom line is a piano accompaniment in a bass clef. The lyrics are written below the notes. The first line of lyrics is 'лу - іа, ал - ли - лу - іа,'. The second line continues with 'ал - ли - лу - іа, іа, ал - ли - лу - іа,'. The third line shows 'ал - ли - лу - іа, ал -'.

ал - ли - лу - іа, ал - ли - лу - іа,

ли - лу - іа, *f*

Detailed description: This system contains the final two lines of musical notation. The top line is a vocal melody in a treble clef, and the bottom line is a piano accompaniment in a bass clef. The lyrics are written below the notes. The first line of lyrics is 'ал - ли - лу - іа, ал - ли - лу - іа,'. The second line continues with 'ли - лу - іа, *f*'.

№ 83 *). Медленно.

Д.
А.

Хва - ли - те, хва - ли - те Го - спо - да съ не -

Т.
Б.

p

бесъ, хва - ли - те, хва - ли - те е - го въ выш -

p

нихъ, хва - ли - те Го - спо - да съ не - бесъ, хва -

p

morendo.

ли - те е - го въ выш - нихъ. Ал - ли -

pp *p*

*) Н. Вахметова

лу - іа, ал - ли - лу - іа, ал - ли -

лу - іа, ал - ли - лу - іа, ал - ли - лу - іа.

№ 84 *). Величественно.

Д. А. Хва - ли - те Го - спо - да

Т. В.

Го - - спо - да съ не - бєсь, хва -

*) Ю. Арнольда.

ли - те е - го въ выш-нихъ, хва - ли - те е -

го въ выш - нихъ. Ал - ли -

Ал - ли -

cre - - - scen - do

лу - і - а, ал - - ли - лу і - а.

лу - і - а,

ал - ли - лу - і - а, ал - ли - лу - і - а,
ал - - - ли - лу - і - а,

ал - ли - лу - і - а.

№ 85 *). Медленно.

Д.
А. Хва - ли - те Го - спа - да съ не -
Т.
В.

бесъ, хва - ли - те е - го въ выш -

*) Г. Ломаяина.

ни хъ, хва - ли - те Гос - по - да съне -
хва - ли - те
хва-ли - те

бесъ, хва - ли - те е - го въ вып - ни хъ, хва -
хва - ли - те,

ли - те е - го въ вып - ни хъ. Ал - ли -

лу - іа, ал - ли - лу - - -

іа, ал - ли - лу - - - іа.

№ 86 *) . Кієвскаго роспѣва.

Гол. 1.
Гол. 2.

Хва - ли - те Го - спо - да съ не - бесъ,

Гол. 3.

хва - ли - те Го - спо - да съ не - бесъ,

хва - ли - те е - го въ выш - нихъ,

*) Д. Соловьева.



хва - ли - те е - го въ выш - нихъ.



Ал - ли - лу - і - а, ал - ли - лу - і - а,



ал - ли - лу - і - а, ал - ли - лу - і - а,



ал - ли - лу - і - а, ал - ли - лу - і - а,



ал - ли - лу - і - а, ал - ли - лу - і - а.

№ 87 *). Очень медленно.

Гол. 1.
Гол. 2.

p

Хва - ли - те Го - спо - да съ не - бесъ,

Гол. 3.

p

хва - ли - те е - го въ выш-нихъ,

хва - ли - те Го - спо - да съ не - бесъ,

*) Бортнянского.



хва - ли - те е - го въ выш -



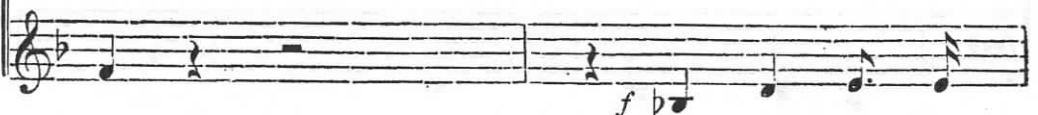
нихъ, хва - ли - те Го - спо - да съ не -



бесъ, хва - ли - те е - го въ выш -



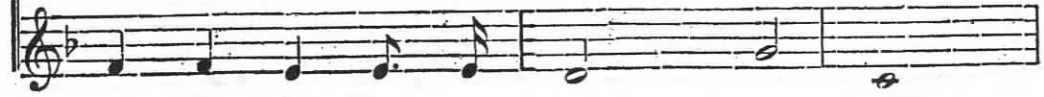
нихъ, хва - ли - те, хва - ли - те е - -



хва - ли - те е -



го, хва - ли - те е - го въ выш - нихъ,



го,



въ выш - нихъ. Ал - ли - лу - іа,



Ал - ли - лу - іа,



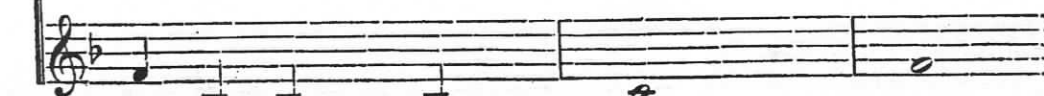
ал - ли - лу - іа, ал - - - -



ал - ли - лу - іа, ал - - - -



- - - - ли - лу - - - іа.



- - - - ли - лу - - - іа.