



ПѢСНОПѢНІЯ ИЗЪ РАЗНЫХЪ ЧИНОПОСЛѢДОВАНІЙ.

№ 187 *). Знаменнаго распѣва. Гласъ 6.

T. 1.
T. 2.

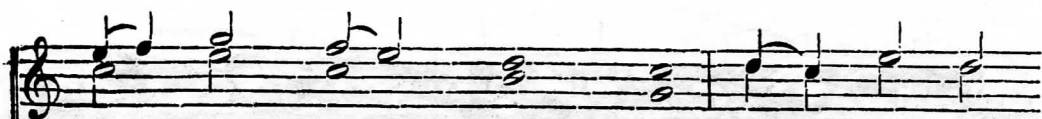
Ми - - ло - - - сер - ді - я

B. 1.
B. 2.

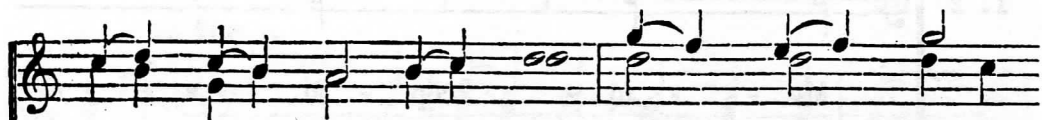
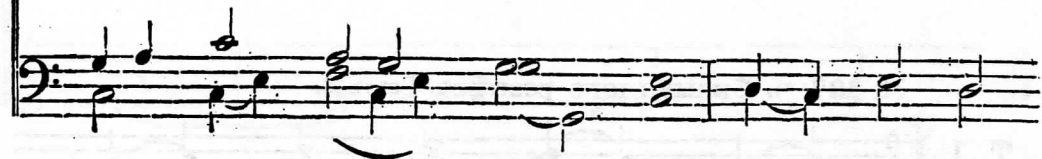
дво - - - - - ри от - вер - - -

зи намъ, бла - го - сло - вен - - на - я

*) Д. Соловьева.



Бо - го - ро - - ди - це, на - дѣ - ю -



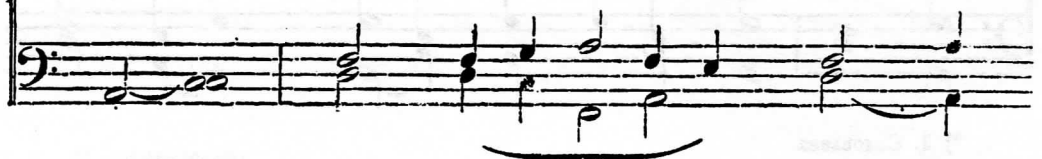
щі - и - ся на тя да не по -



гиб - - - немъ, но да из - ба - вим -



ся то - бо - - - - ю





отъ бѣдъ, ты бо е - си спа :



се - - - - - ні - е



ро - - да хри - сті - ан - - ска - го.

№ 188 *). Знамен. росп. (напѣвомъ подобна 6 гласа).



Д. А. Со - вѣтъ пре - вѣч - ный от - кры - ва -
Т. Б.

*) Д. Соловьева.